

경기과학기술대학교

2024학년도
신입생 모집요강



경기도 시흥시 경기과기대로 269(정왕동)
입학상담 1588-2725
(<http://go.gtec.ac.kr>)

경기과학기술대학교

2024학년도
신입생 모집요강


New
새로운
Possibilites+
가능성을 더하다

Let Your Dreams grow

넌 어디까지 꿈꿔봤니?
상상하던 너의 미래는 어때?
그게 뭐든 이룰 수 있어.
바로 여기, GTEC에서

CONTENTS

02 | 인트로 04 | 대학 경쟁력 06 | 취업 경쟁력 08 | 글로벌 네트워크 10 | 해군부사관학군단(RNTC) 12 | 장학제도
14 | 드림서포터즈 16 | 기숙사 안내 20 | 학과 안내 46 | 2024학년도 신입생 모집안내 70 | 입시 일정 안내
72 | 입학상담 FAQ 73 | 4년제 학사학위 전공심화과정 74 | 조기취업형계약학과 76 | 캠퍼스 안내 78 | 교통 안내



혁신과 선도 그리고
한 수 위의 인프라.
이런 환경에서
네 꿈을 이뤄야지.

BEST

일반재정지원대학

2021 '일반재정지원대학'
교육부 대학역량진단평가 최고등급

120

억 원

대학혁신지원사업

3년간 약 120억 원 지원
(2022~2024) - 한국연구재단

LINC 3.0

2022 '3단계 산학협력 선도전문대학 육성사업'
(LINC 3.0) 선정

6년간 120억 원 재정 지원

85

억 원

조기취업형 계약학과
선도전문대학 선정

5년간 총 85억 원 재정 지원

72

억 원

디지털 신기술 인재양성 혁신공유대학 선정
(전국 7개 대학)

- 디지털 신기술 인재양성 혁신공유대학 선정 (빅데이터분야)
- 6년간 총 72억 원 재정 지원
- 서울대학교, 경기과학기술대학교, 서울시립대학교, 숙명여자대학교, 전북대학교, 한동대학교, 경상국립대학교

AI

국내 최초 'AI 인재육성'

- 서울 뉴칼라 스쿨 : 국내 최초 'AI 인재육성' IBM P-TECH 교육과정
- 디지털신기술혁신공유대학 선정 (빅데이터분야)

RNTC

해군 부사관학군단(RNTC) 운영

- 전국 전문대학 최초
- 후보생 전원 졸업과 동시에 해군 부사관 100% 임관!

NO.1

학사학위 전공심화과정 운영

- 전문대학 졸업자에게 실무와 연계된 직업심화교육을 제공하여 전문기술 인력 양성
- 전문학사과정(2년, 3년) 졸업 + 전공심화(1년, 2년) = 학사학위 취득

IEQAS

교육국제화역량 인증대학

- 어학연수, 학위과정
- (2023-2025) - 교육부, 한국연구재단

BSTC

뿌리산업 외국인 기술인력 양성대학

- 2019 표면처리과정
- 2022 금형과정, 용접과정

Training⁺

해외 자동차 현장 전문인력 양성 업무협약

- 교육과정개발, 기술자문, 기술교육 추진
- 한국자동차연구원 경기본부, 현대자동차



취업? 고민하지 마.
수치가 증명해.
우리를 믿어 봐.



취업동아리 운영

참여인원 만족도 **100%**



입사서류 완성하기

참여인원 만족도 **94%**



기업맞춤형 종합지원(A to Z)

참여인원 만족도 **97.9%**



특허지원 프로그램

전공수강 ▶ 캡스톤디자인 수강 ▶ 아이디어 구상 및 제품 제작 ▶ 특허청 대상 특허출원 ▶ 캡스톤디자인 수강

취업을 수도권 최상위권

74%

1차 유지취업을 수도권 최상위권

93%

대기업 취업자 수(최근 3년)

253 명

삼성바이오로직스 64명, LG디스플레이 36명,
LG이노텍 25명, CJ제일제당 14명,
기아자동차 17명, 삼성에스원 6명,
포스코 4명, SK하이닉스 6명, 현대제철 5명,
메리츠화재해상보험 2명, 삼성전자 3명,
현대모비스 4명, 롯데케미칼 2명,
기타(현대자동차 외) 65명

posco

SAMSUNG
BIOLOGICS

SAMSUNG
에스원

SAMSUNG
삼성전자

SK
하이닉스

LG 화학

HYOSUNG

CJ
제일제당

DOOSAN

emart

CELLTRION

H
현대제철

현대자동차

Hanwha

SAMSUNG
삼성전기

DSC
대우조선해양건설

LOTTE
HOTELS & RESORTS

HYUNDAI
MOBIS

LG 디스플레이

KIA

DB HiTek

LG 생활건강

금호산업



GTEC에서 같이 닦은 실력으로 더 큰 포부를 안고 더 넓은 세계로

17 나라 **35** 대학 **29** 기업 **8** 기관

글로벌인재개발센터가 운영하는 프로그램

구분	글로벌반	세계로원정대	해외취업프론티어	글로벌현장학습	K-Move
특징	- 어학공부 동아리 - 영어, 일본어 무료특강 - 무료 전화영어(일본어), 화상영어(일본어)	- 산업체견학, 세미나참석 - 문화탐방, 어학연수	- 해외기업 인턴십 - 해외취업	- 어학연수 - 기업체 인턴십	- 해외취업
연수기간	- 글로벌반 학생 모집 : 3월~5월(1학기) / 9월~10월(2학기) - 글로벌 교육 수시 진행	- 하계방학(7월~4주)	- 동계방학	- 2학기 16주 (어학연수 8주 + 산업체 인턴십 8주)	- 7~9개월 (학점인정)
연수국가		- 영국, 미국, 캐나다, 일본	- 미국, 캐나다, 일본, 싱가포르, 호주	- 미국, 영국, 캐나다, 호주, 독일, 일본	- 미국, 캐나다, 일본
인원	- 200명(영어 160명 / 일본어 40명)	- 20명 ~ 40명	- 10 ~ 20명 (졸업예정자)	- 10명 ~ 20명 (1학기 이상 수료자)	- 30명 ~ 50명 (최종학기 재학생 또는 졸업생)
혜택	- 해외연수생 선발시 가산점 부여 - 무료 교육(교재 무료) - 해외연수, 편입, 취업 정보 제공 - 어학우수자 장학금 수여 (50만원~200만원)	- 전액지원 (항공권 제외)	- 전액지원 (비자비 포함)	- 전액지원 (항공권 제외)	- 전액지원 (항공권 제외)
선발기준	- 면접, 학교성적, 어학능력	- 학점, 어학성적, 면접 등	- 어학능력, 면접	- 교육부 선발 (어학능력, 학점, 면접)	- 고용노동부 선발 (어학능력, 면접, 학점)

미국 (5개 대학)

Columbia College(2015)
Californai State Unnviersity, North Ridge(2015)
Californai State Unnviersity, Monterey Bay(2015)
South Seattle College(2017)
San Francisco State Unvierstiy(2019) 등

캐나다 (11개 대학, 21개 기업)

Durham College(2010)
Asshton College(2012)
Thompson Rivers University(2013)
Centennial College(2014)
McGill University(2015)
Centennial College(2015)
The Art Institute of Vancouver(2015)
Thompson Rivers University(2015)
Somang Group(2015)
Sprott Shaw College(2016)
McGill University(2016)
VanWest College(2019)
Sprott-Shaw College(2019)
Phone Box(2019)
Whitby's Collfee House(2019)
O sushi(2019)
GEC Granville Suites Hotel(2019)
Freshslice Pizza(2019)
Walmart(2019)
H-Mart(2019)
West Trex LTD.(2019)
Momo Sushi(2019)
Jang Mo Jib(2019)

21 Century Group(2019)
Trump International Hotel and Tower(2019)
Independant Grocer(2019)
Pure Nail Bar(2019)
Fix Com LTD.(2019)
Hyundai hipping(2019)
Ohcastra Internet Consulting(2019)
World Communication LTD.(2019)
Cha Holding LTD.(2019) 등

멕시코 (1개 기업)

Mexico Mando(2015)

영국 (3개 대학, 2개 기업)

Sorion Electronics(2013)
AE Harris(2013)
Puzzles Day Nursery(2013)
Burton and South Derby shire College(2015)
Burton and South Derbyshire College(2020) 등

독일 (1개 기업)

Bosch Rexroth(2016)

체코 (1개 기업)

DAE EU s.r.o(2015)

베트남 (5개 대학, 1개 기업)

Embassy of the S.R. of Vietnam in Korea(2011)
화센대학교(2019)
다빛대학교(2019)
한-베 산업기술대학교(2019)
호치민 경제대학교(2019)
짜빈대학교(2019) 등

일본 (2개 대학, 2개 교육기관, 4개 기업)

(주)GT(2015)
핵사곤엠아이(2018)
K & J(2018)
구마모토 국제회관(2019)
후지컴퓨터 주식회사 & IMUAN(2019)
에루학원 부속 에루어학원(2020)
㈜FUZION ONE(2022) (기업)
Kanda IT 스쿨(2022) (교육기관) 등

한국 (4개 기업)

(주)플렉스콤(2015)
(주)엠디에이치테크(2016)
ICN 그룹(2019)
다원전자(2019) 등

기타 국가 (6개 대학, 5개 교육기관, 1개 기업)

인도네시아 Education and Training of Industry, Ministry of Indstry(2011) / Gunadrarma University(2011) / Center for Industrial Training and Education, Ministry of Industry(2011)
필리핀 Bulacan State University(2011) / Systems Plus College Foundation(2011)
네덜란드 Deltion College(2012)
싱가포르 Empire Inc Holdings(2015)/ Dimensions International College(2018)
탄자니아 다르에살람 기술대학교(2019)
파키스탄 파키스탄 우호협회(2019) / 파키스탄 대사관(2021)
케냐 JUMUIYA(2022)
케냐 TUM(Technical University of Mombasa)(2022) 등





너의 길은 한 가지 길로
정해지지 않았어.
여기를 봐,
새로운 길이 열릴 거야.

해군하사 임관

149명

모집인원(남·여학생)

40명



특정직공무원(군인)의
급여와 수당 지급
(장기복무 시 군인연금수혜 혜택)



함정근무수당(함정 근무시),
항해수당(출동 임무시),
시간 외 근무수당, 명절휴가비,
성과상여금, 연가보상비 등
제반 수당 지급



대학(원) 국비위탁 및
외국유학 교육 기회제공 및
자격증 취득 등 자기계발
기회 제공



해군 순항훈련참가
기회 부여



해외파병(청해부대/아덴만,
RIMPAC 훈련 등) 및
연합훈련 참가 기회 부여



진급, 장기 선발시 혜택
(전문학사 이상 가산점)



군 복지시설(PX, 군 복지마트),
의료시설(군병원), 휴양시설
(콘도, 체력단련장 등) 이용 가능



독신자 숙소(미혼자),
최신 군인아파트(기혼자) 제공



걱정하지 마.
너의 꿈을 위해
우리가 다 준비했으니
넌 누리기만 하면 돼.



2022년 재학생 수

4,283 명

2022년 장학금 총액

168 억 원

2022년 재학생 1인당 장학금

392 만 원



GTEC만의 더욱 놀라운
프로그램을 소개할게.
네가 더 높이 날아오를 수
있는 날개가 되어줄 거야.



교수학습지원센터

학생들의 학업에 대한 기초 학습 및 자기 주도적 학습역량 강화를 통해 유능한 인재로 성장할 수 있도록 학습 지원 프로그램 운영



학생상담센터

학생들이 대학생활에서 경험하는 정서, 성격, 학업, 대인관계, 진로 등의 다양한 심리·진로 고민을 스스로 해결하고 성장할 수 있도록 상담을 진행



취·창업지원센터

학생들의 졸업 전/후 진로선택(취업, 진학)에 도움을 주기 위해 온오프라인 진로검사, 진로설정 및 취업 교육, 상담, 채용추천 및 알선 업무 진행



어서 와.
이런 기숙사는
처음이지?
특별한 공간에서
생활하게 될 거야.



안전하고 편안한 생활학습공간 다솜학사 생활관

기숙사 문의사항 031-496-4202

학생숙실 1인실, 2인실, 3인실, 4인실

게스트룸 교직원, 동문, 학술교류 또는
연구분야 외부인 1인실, 2인실, VIP실

기숙사 편의시설



숙실 내부
냉·난방기, 화장실, 샤워실, 옷장,
신발장, 침대, 책상, 의자



1층 로비
카페테리아, 휴게실, 세탁실,
공용화장실, 무인택배함 등



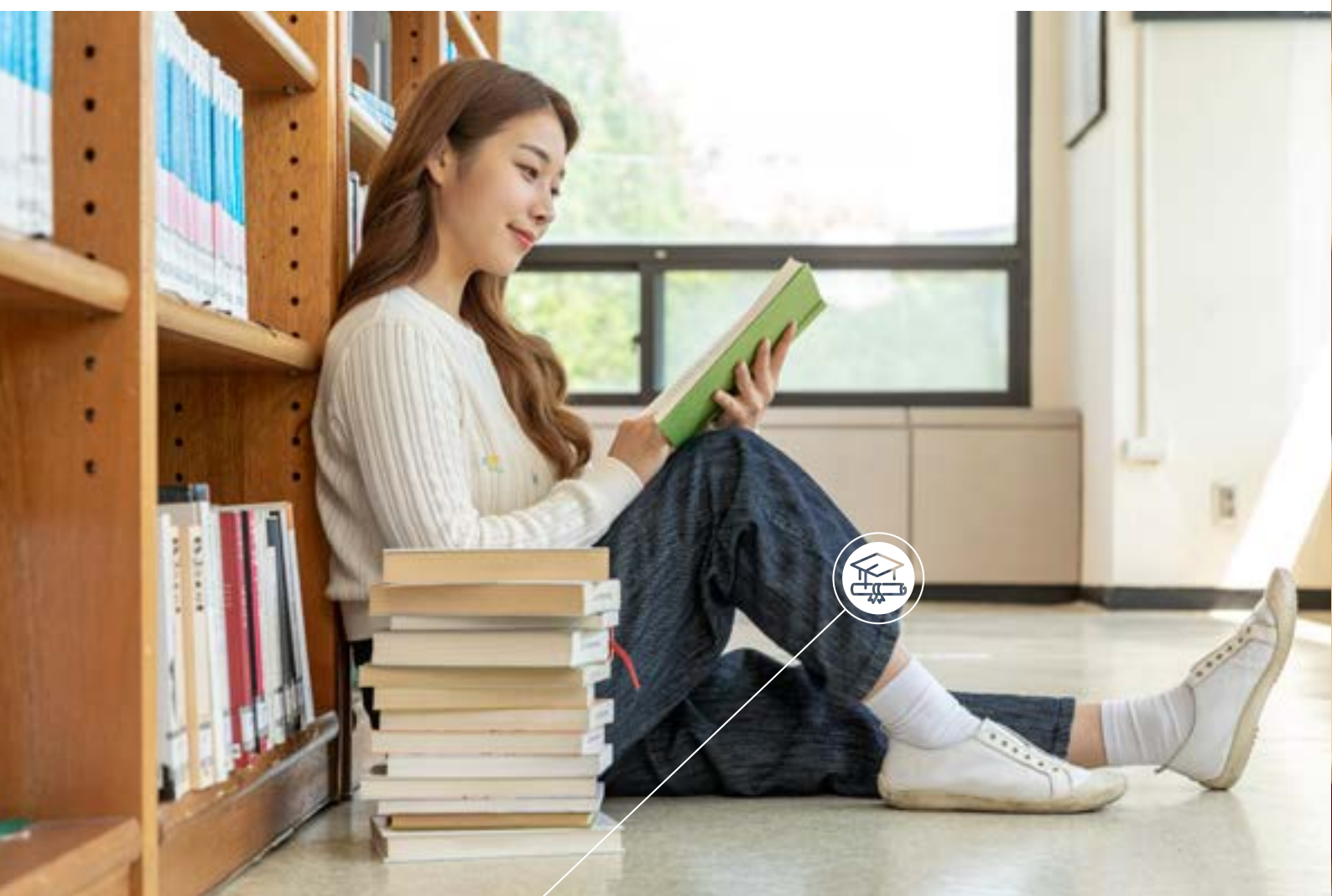
휴게실
TV, 탁자·의자, 전자레인지 등
(2층, 4층, 7층, 10층)



운동 시설
헬스장, 실내 농구장, 탁구대, 실내 배드민턴장
※ 체력단련기구, 냉·난방기, 정수기, 샤워실 등 완비



우리가 준비한 이 모든 것.
너의 가능성을
친구들과 함께 키워 보.



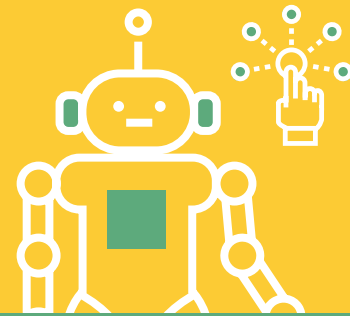
크리에이티브 & 콘텐츠

- ▶ 웹툰일러스트학과
- ▶ 게임콘텐츠학과
- ▶ 영상디자인과
- ▶ 시각정보디자인학과
- ▶ 디자인공학과
- ▶ 패션디자인과



ICT & 소프트웨어

- ▶ 컴퓨터모바일융합과
- ▶ 인공지능학과
- ▶ 메카트로닉스공학과
- ▶ 모바일리공학과



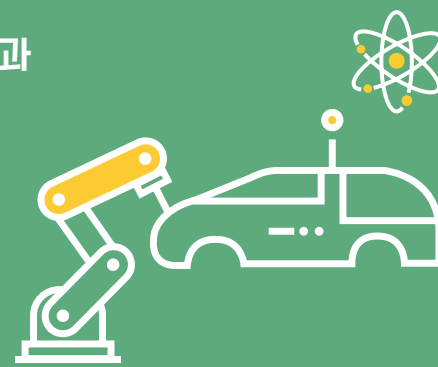
휴먼 & 라이프

- ▶ 건축인테리어학과
- ▶ 보건의료행정학과
- ▶ 생명화학공학과
- ▶ 소방방재학과
- ▶ 사회복지학과
- ▶ 경영학과
- ▶ 군사학과



테크놀로지 & 이노베이션

- ▶ 전기공학과
- ▶ 기계공학과
- ▶ 미래전자자동차과
- ▶ 전자공학과



CREATIVE & CONTENTS

크리에이티브 & 콘텐츠



웹툰일러스트학과 3년제

게임콘텐츠학과 3년제

영상디자인과 3년제 + 1년 전공심화 = 4년제 학위

시각정보디자인학과 3년제 + 1년 전공심화 = 4년제 학위

디자인공학과 2년제 + 2년 전공심화 = 4년제 학위

패션디자인과 3년제

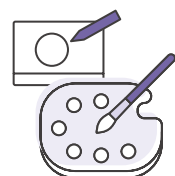


Do Your IllusToon!

웹툰일러스트학과 3년제

웹툰과 만화 제작, 스토리텔링과 콘텐츠 기획 등 웹툰IP 제작 역량을 강화하기 위한 유명 작가 출신 교수진의 고품질 교육

국내 유일
웹툰+
일러스트레이션 학과



현업 작가들이 사용하는
신리크 장비와
클립스튜디오 등
현장같은 창작시스템



주요 교육과목 기초 드로잉, 일러스트레이션, 디지털그래픽 1·2, 액션 드로잉, 캐릭터 제작 실습, 콘티 스토리텔링, 테크니컬 드로잉, 웹툰 제작 실습, 콘셉트 일러스트레이션, 콘텐츠기획, 웹툰마케팅 등

취득 가능 자격증
· 국가자격 : 멀티미디어콘텐츠제작전문가, 시각디자인기사, 문화예술교육사
· 기타 자격 : 일러스트 GTQi 자격증, Adobe ACA 자격증, 컬러리스트 산업기사 자격증

졸업 후 진로분야
· 웹툰 작가, 웹툰 어시스턴트, 프로듀서, 캐릭터 디자이너, 게임 및 애니메이션 시나리오 작가 등
· 일러스트레이터, 원화작화감독, 게임/애니메이션 그래픽디자이너, 북디자이너, 광고홍보직 등

주요 취업처 네이버웹툰, 다음웹툰, 레진엔터테인먼트, 서울미디어코믹스, 스토리웹툰, 카카오페이지, 레진코믹스 외 다수

미래산업의 선두주자 게임콘텐츠, 한계가 없는 3D 캐릭터와 가상 세계 제작

게임콘텐츠학과 3년제

VR/AR, 온라인, 모바일 등을 포함한 차세대 게임의 그래픽 콘텐츠 제작 및 애니메이션 영화 등에 들어가는 3D 그래픽을 교육



게임회사,
포스트 프로덕션 3D Artist 출신
강사의 실무위주 강의



풍부한 강의 자료 및
온·오프라인 강의 제공



주요 교육과목 3D콘텐츠, 하드서페이스 모델링, 캐릭터 디자인, 애니메이션, 게임아트, 레벨디자인, 실시간 게임엔진 등

취득 가능 자격증 게임그래픽전문가, 게임프로그래밍전문가, 게임기획전문가, 멀티미디어콘텐츠제작전문가 등

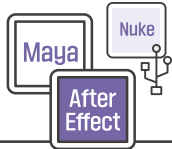
졸업 후 진로분야 게임회사, 포스트프로덕션업체, 3D애니메이션 제작업체, 광고제작사, 그 밖의 컴퓨터그래픽 관련 업체 등

주요 취업처 게임개발업체, 3D 애니메이션 제작업체, 영화포스트프로덕션, 광고제작사 등


21세기 산업에 가장 떠오르는 분야, 영화광고 VFX 촬영합성, 게임애니메이션, 캐릭터 컨셉아트!

영상디자인과 3년제 + 1년 전공심화 = 4년제 학위

Maya 등 3D 그래픽 소프트웨어나 고급 영상편집 소프트웨어인 Nuke, After Effect 등 국제 공인 자격증을 받을 수 있는 과정



고사양 영상 소프트웨어의
**차별화된
교육과정 보유**



Adobe 프로그램 운용이 가능한
**컴퓨터 실습실과
촬영 체험이 가능한 스튜디오**



주요 교육과목
· 전공 : 영상촬영편집, 디지털사진, 3D모델링, 2D애니메이션, 컨셉아트, 포토샵, 디지털합성 등
· 교양 : 진로탐구, 창업실무, 문제해결능력, 자기개발능력, 취업과스타트업

취득 가능 자격증
MC 삼차원 그래픽, 디지털디자인 인증, Adobe 영상전문가, Final Cut Pro, 멀티미디어콘텐츠, Premiere Pro 자격증


졸업 후 진로분야
· 케이블, 공영방송 등 방송 프로그램 연출, 영화VFX 특수 편집 제작자 등
· 메타버스 콘텐츠 제작, 게임 그래픽 디자이너, 방송 스토리보드 작가 등

주요 취업처
· SBS, MBC, 크리에이티브마스, 로커스, 더비온드픽처스, 밀크이미지 등
· 에넵, 넥슨게임, 신라인터랙티브, 퍼니플렉스 엔터테인먼트 등

Be Red 디자인의 열정을 가지고 (Red) 새로운 디자인 사고와 (Re:D) 혁신을 주도합니다 (Rednovation of Design)

시각정보디자인학과 3년제 + 1년 전공심화 = 4년제 학위

국내 최고의 디자인 지식융합(시각디자인+컴퓨터그래픽+경영 및 비즈니스)전문 디자이너를 양성하기 위한 교육 프로그램



최고의 실무 전문가로 구성된
**교수진의
맞춤형 수업**



캡스톤디자인수업으로
**실무환경의
프로젝트 수행**



주요 교육과목
그래픽디자인, 타이포그래픽, 편집디자인, 색채디자인, 일러스트레이션, 인포그래픽, 캡스톤디자인, 광고홍보디자인, 브랜드디자인, 편집디자인스튜디오, 디지털콘텐츠디자인, U.I/U.X 디자인(웹&앱)

취득 가능 자격증
시각디자인 산업기사, 포장디자인 산업기사, 광고디자인 산업기사, 컬러 리스트 산업기사, 전자출판 기능사, 웹디자인 기능사, 인쇄기사 등

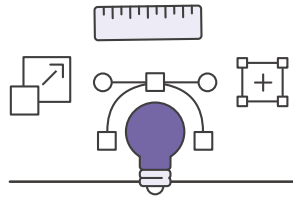
졸업 후 진로분야
시각디자인 전문회사, 컴퓨터그래픽디자인 전문회사, 브랜드디자인 전문회사, 팬시제품디자인회사, 캐릭터개발회사, POP디자인개발회사, 광고대행사 등

주요 취업처
웹/앱 디자인 개발 회사, 웹 디자인 및 관리 회사, 인쇄 출판 디자인 회사, 디지털 프린팅 서비스 회사, 웹 광고 디자인 회사, 브랜드 디자인 회사, 패키지 디자인 회사, 캐릭터 개발 회사

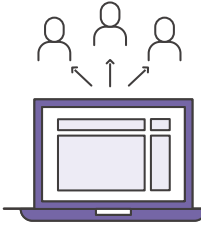
나만의 아이디어를 제품으로~!

디자인공학과 2년제 + 2년 전공심화 = 4년제 학위

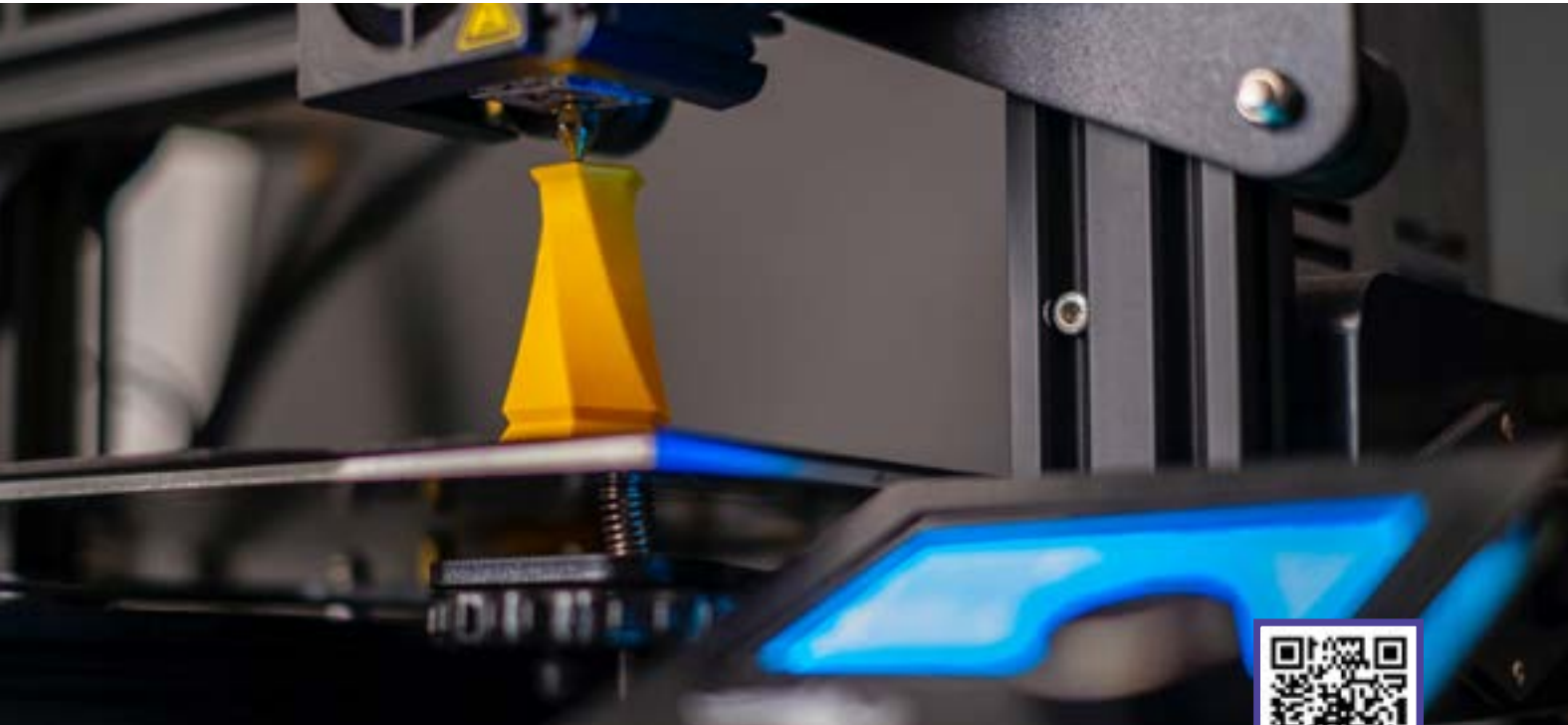
트렌드를 이끌 나만의 아이디어, 나만의 디자인, 나만의 제품을 위한 **창의적인 제품설계 전문가**



학과 재학생만을 위한 **24시간 제작전용 실습실 운영**



창작물을 전시하고 판매하는 **학과 온라인 마켓 자체 운영**



주요 교육과목

3D그래픽스, 포토샵&일러스트, CMF실습, 3D CAD실습, 3D프린팅과부품설계, 창의공학설계, 융합설계프로젝트, 캡스톤디자인



취득 가능 자격증

제품디자인기사, 컴퓨터그래픽스운용기능사, 기계설계산업기사, 3D프린터운용기능사, 제품응용모델링기능사



졸업 후 진로분야

제품디자인분야 (가전, 휴대폰, 생활용품 등), 캐릭터분야 (애니메이션 캐릭터, 게임 캐릭터 등) 모바일분야 (자동차, 항공, 조선 등), 헬스케어분야 (의료기기, 스마트워치 등) 등



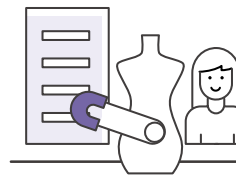
주요 취업처

삼성바이오로직스, LG전자, LG이노텍, LG디스플레이, 포스코, 가구 및 인테리어 기업, 애니메이션 및 캐릭터 기업, 생활용품 및 제품디자인 기업 등

WE MAKE TREND

패션디자인과 3년제

4차산업혁명 시대를 선도하는 디지털패션디자인 스페셜리스트의 선제적 육성을 목표 | 실무 능력 함양에 최적화 된 교육



패션관련 회사와의 협업을 통한 **산학협력 프로젝트 운영**



학계 및 실무 경험이 풍부한 **우수한 교수진**



주요 교육과목

디지털패션디자인, SNS마케팅&1인인플루언서, 패션포토그래피, 패션미디어, 빅데이터와패션트렌드분석, 코스메틱제품기획, 디지털패션포트폴리오, 패션디자인스튜디오



취득 가능 자격증

MOS, GTQ, 패션디자인산업기사, 컬러리스트, 조향사, 샵마스터 등



졸업 후 진로분야

패션디자이너, 패션마케터, 패션에디터, 디지털패션디자이너, 패션인플루언서, 리테일머천다이어, 바잉머천다이어



주요 취업처

국내 외 패션 브랜드, 백화점 등 패션제품 유통 기업, 패션 잡지사 등

ICT & SOFTWARE

ICT & 소프트웨어



컴퓨터모바일융합과 3년제 +1년 전공심화 = 4년제 학위

인공지능학과 2년제

메카트로닉스공학과 3년제 +1년 전공심화 = 4년제 학위

모빌리티공학과 3년제 +1년 전공심화 = 4년제 학위

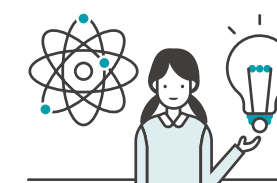
Creative 소프트웨어, Funny 게임, 그 꿈을 현실로.. CF 컴퓨터모바일융합과!

컴퓨터모바일융합과 3년제 +1년 전공심화 = 4년제 학위

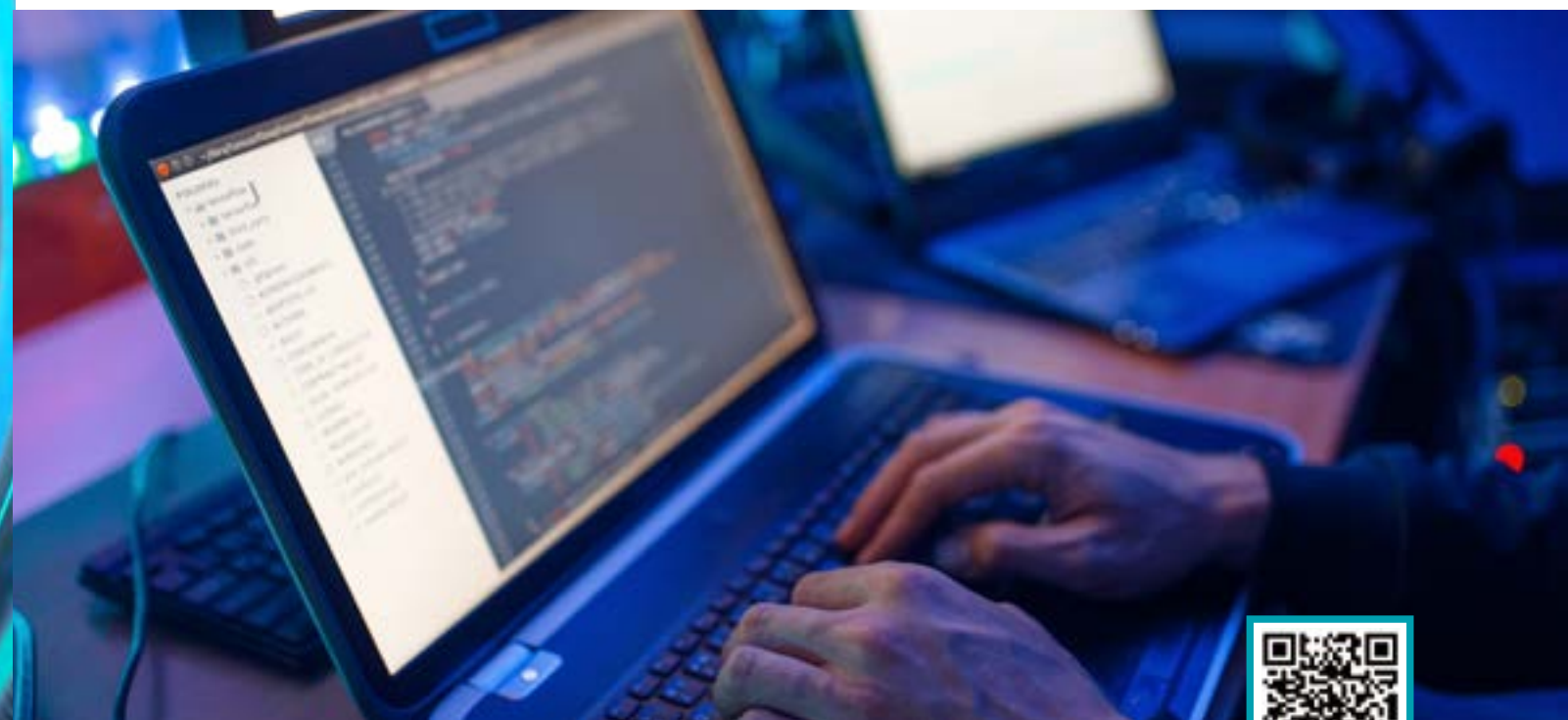
4차 산업혁명을 주도하는 전문 소프트웨어 개발 인력을 양성 | “SW융합전공”과 “게임개발전공”의 세부전공제를 운영



융합형 소프트웨어
**개발 인재를
양성하는 학과**



세부전공
**SW융합, 게임개발을
자유롭게 선택**



**주요
교육과목**

· SW융합전공 : 자바 프로그래밍, 빅데이터, IoT네트워크실습, 웹/앱 프로그래밍, 컴퓨터비전,
· 게임개발전공 : 게임기획, 3D모델링, 2D/3D 게임 프로그래밍, 게임 엔진, 게임사운드 제작 기술



**취득 가능
자격증**

정보처리산업기사, 네트워크관리사, 게임프로그래밍전문가, 빅데이터분석기사,
SQL전문가, OCJP, CCNA, MCP 등



**졸업 후
진로분야**

· 웹·앱·임베디드 소프트웨어 설계 및 개발 분야
· IoT·AI·빅데이터·클라우드 기술 활용 소프트웨어 설계 및 개발 분야
· 게임 콘텐츠 설계 및 개발 분야, 서버/네트워크 관리 및 운영 분야



**주요
취업처**

LG유플러스, 엔씨소프트, 넷마블, GS네오텍, KT 등 대기업 및 중소기업

4차산업혁명시대 실무형 인공지능 및 빅데이터 분야 전문인력 양성

인공지능학과 2년제

데이터로부터 가치를 추출하고 결과를 분석할 수 있는 **실무형 인공지능 소프트웨어 개발자 및 빅데이터 전문가 양성**



차별화된
**실무 중심형
교육과정 운영**

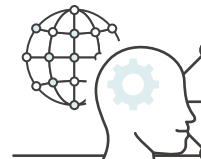


라대학과와의 협력을 통한
**특강, 공모전 등 다양한
비교과 교육프로그램 운영**

대기업 취업 명문

메카트로닉스공학과 3년제 + 1년 전공심화 = 4년제 학위

드론과 로봇을 실험실에서 설계, 코딩 등 학습을 통해 기업이 요구하는 **전자·컴퓨터·기계 융합형 4차 산업 엔지니어 양성**



융합학과의 장점에 따른
**전자·기계·컴퓨터 등의
다양한 진로 분야**



최상위의
**높은 대기업
취업률**



주요 교육과목 머신러닝실습, 딥러닝실습, 데이터분석응용, 빅데이터분석, 로봇틱스, 컴퓨터비전, IoT실습, 데이터베이스

취득 가능 자격증 데이터분석(준)전문가, AWS Certification (클라우드 전문가, 기계 학습, 데이터 분석), 코딩활용능력시험(COS), 데이터분석기술평가(DATA)

졸업 후 진로분야 인공지능 분야 응용소프트웨어 개발자, 빅데이터 전문가, 데이터베이스분석가, 데이터마이너

주요 취업처 컴퓨터 비전, 자동화 시스템, 자연어 처리 등 인공지능 응용 소프트웨어 개발 분야, 인공지능 기반 IoT 응용 분야, 클라우드 기반 빅데이터 관리 및 분석 분야

주요 교육과목 전자회로, 회로이론, 디지털논리공학, 전자CAD실습, 제어공학, 센서및PC인터페이스, 마이크로프로세서응용실습, 디지털시스템제어공학, 임베디드시스템제어공학, 머신비전실습 등

취득 가능 자격증 · 생산자동화산업기사, 기계설계산업기사, 기계정비산업기사
· 전기산업기사, 전자산업기사

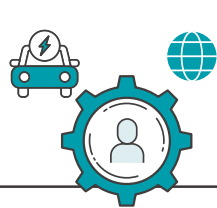
졸업 후 진로분야 전자 및 제어 시스템 설계 및 제어 분야, 마이크로프로세서 설계 및 제어 분야, 기계 및 모빌리티(Mobility) 기구 시스템 설계 및 제어 분야, 스마트팩토리 구축, 설계 및 제어 분야 등

주요 취업처 삼성전자, 삼성바이오로직스, 삼성에스원, SK하이닉스, SKC, SK모바일에너지, LG디스플레이, LG이노텍, 현대모비스, 현대제철 등

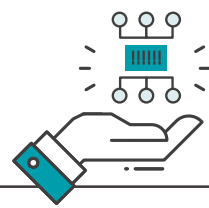
미래 산업의 선두주자로 가는 첫걸음, 모빌리티전문가

모빌리티공학과 3년제 + 1년 전공심화 = 4년제 학위

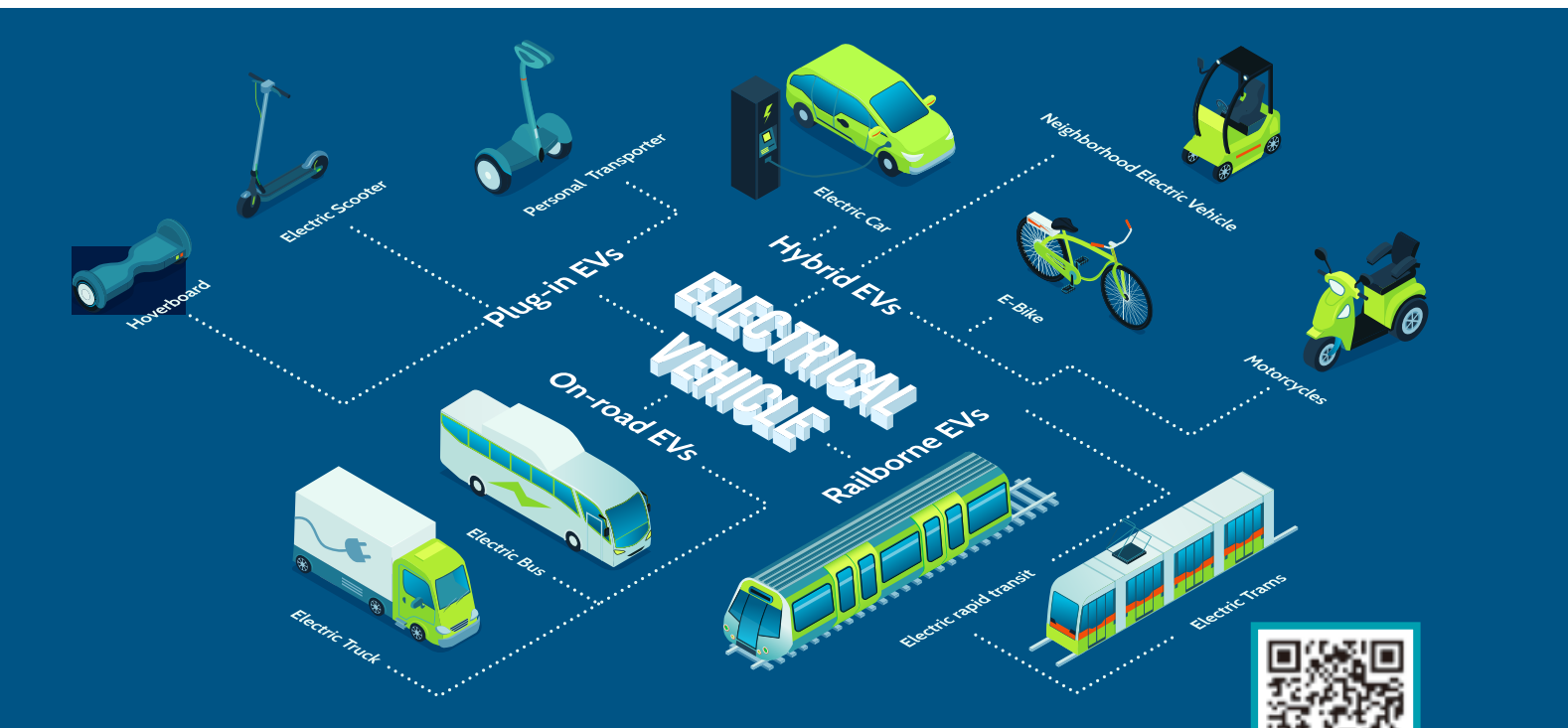
미래 첨단 이동수단의 핵심 기술인 전기전자기술, 모터, 배터리, 센서, 통신, 프로그래밍, 자율주행 등에 대한 원리를 교육



첨단 기업에서 선호하는
**융복합 인재를
양성**



내 손으로 만드는
**모빌리티 실용 교육을
하는 학과**



**주요
교육과목**

회로이론, 전자기학, 전력전자공학, 모빌리티 개론, 2차전지, 파이썬, 웹프로그래밍, 객체지향프로그래밍, 빅데이터, 인공지능, 자율주행, 창의공학설계, 모빌리티디자인, 캡스톤디자인 등



**취득 가능
자격증**

전기관련국가기술자격증, 로봇관련국가기술자격증, 자동차관련국가기술자격증, 드론관련국가기술자격증, 생산자동화국가기술자격증 등 각종 자격증 취득 기회



**졸업 후
진로분야**

전기차 관련 제조 및 서비스 회사, 모터, 배터리, 충전기 관련 제조 및 서비스 회사
이동로봇(배달, 경비, 방역, 서빙, AGV, AMR) 제조 및 서비스 회사 등



**주요
취업처**

현대차, 기아, 현대모비스, 만도, 한국전기차충전서비스, (주)지커넥트, LG에너지솔루션, 삼성SDI, SK온, 현대로보틱스, 두산로보틱스, 유진로보틱스 등

HUMAN & LIFE

휴먼 & 라이프



건축인테리어학과 3년제 + 1년 전공심화 = 4년제 학위

보건의료행정학과 3년제

생명화학공학과 2년제 + 2년 전공심화 = 4년제 학위

소방방재학과 2년제

사회복지학과 2년제 + 2년 전공심화 = 4년제 학위

경영학과 2년제 + 2년 전공심화 = 4년제 학위

군사학과 2년제



건축과 인테리어의 융합으로 새로운 미래 공간을 창조하는 디자인 전문가

건축인테리어학과 3년제 + 1년 전공심화 = 4년제 학위

디지털 기반 실습 중점교육으로 창조적인 디지털 설계 역량과 현장관리 역량을 갖춘 **건축가 및 인테리어 디자이너 양성**



3차원을 넘어 AR·VR까지
**특화된 디지털 설계
교육과정 운영**



다양한 비교과 활동을 통한
**높은 취업률
다수의 공모전 입상**



주요 교육과목 건축CAD, 3D모델링, BIM준비, BIM작성, AR/VR 다차원설계, 건축그래픽디자인, 주택설계, 건축실시설계, 주거공간설계스튜디오, 가구디자인, 조명디자인, 색채디자인 등



취득 가능 자격증
· 졸업 전 : 건축산업기사, 실내건축산업기사
· 졸업 후 : 건축기사, 실내건축기사, 건축분야 기술사, 건축사



졸업 후 진로분야
· 학업 : 전공심화과정(학사학위) → 일반대학원, 건축전문대학원
· 취업 : 건축 관련 설계, 엔지니어링 및 시공 회사, 인테리어 관련 설계 및 시공 회사



주요 취업처 건축설계사무소, 건설업체, 건축감리회사, 건축엔지니어링, 공무원, 인테리어 디자인 업체, 인테리어 시공 업체, 리모델링 업체, 도시경관디자인 업체 등

국민의 건강과 삶의 증진을 이끄는 “보건의료정보관리사” 인재양성

보건의료행정학과 3년제

보건의료(Health Management) 분야의 전문지식 및 기술 능력을 겸비한 “보건의료정보관리사” 인재양성을 목표



“보건의료정보관리사” 및
“보건교육사(3급)”
**국가면허
취득과정 운영**



보건의료정보관리
**교육프로그램 인증·평가
교육과정 운영**



주요 교육과목 의학용어, 병리학, 해부생리학, 질병 및 의료행위분류, 의무기록정보 분석실무, 건강보험 이론 및 실무, 의료데이터 관리, 암등록, 의료의 질관리, 건강정보보호, 건강보험 심사 및 청구, 손해사정론 등



취득 가능 면허·자격증 보건의료정보관리사(국가 면허), 보건교육사(3급)국가면허, 병원행정사(국가 공인 자격증), 건강보험사, 병원코디네이터, 손해사정사(신체), 보험심사평가사 등



졸업 후 진로분야 대학병원, 종합병원, 요양병원, 건강보험심사평가원, 국민건강보험공단, 보험회사 전문심사직(생명 및 손해보험사), 의료기상사, 제약회사 등



주요 취업처 의료기관(대학병원, 종합병원, 요양병원, 병원, 의원 등), 생명 및 손해보험사의 손해사정사(신체) 그밖에 의료기상사, 보건관련연구직, 보건직공무원, 제약회사 등

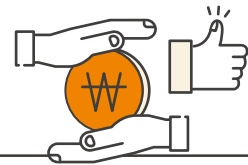
풍요롭고 행복한 인류의 삶을 연결해주는 생명화학기술자의 배양공간

생명화학공학과 2년제 + 2년 전공심화 = 4년제 학위

석유화학제품 제조기술, 바이오 화학제품 제조기술, 청정환경 생산기술의 이론 및 **핵심 실무능력과 협동성을 갖춘 인재 양성**



다양한 **국제기술교류사업에 적극적으로 참여**



다른 직업군과 비교하여 **임금이 높고 복리후생이 우수**



주요 교육과목 창의설계기초, 캡스톤디자인, 분석화학실험, 생명공학실험, 바이오의약품실험, 단위조작실습, 화공환경공정제어, 석유화학공업, 환경분석실험, 화공환경계측실습 등

취득 가능 자격증 바이오화학제품제조산업기사, 수질환경산업기사, 대기환경산업기사, 위험물산업기사, 화학분석기사

졸업 후 진로분야 졸업 후 바이오제품 제조사, 석유화학제품 제조사, 환경/안전 기술자가 필요한 다수의 대기업과 화공직/환경직 공무원

주요 취업처 삼성바이오로직스, 종근당바이오, 녹십자, SK이노베이션, S-Oil, LG생활건강, 한국콜마, 삼성전기, 포스코, 관세청, 연세대, 고려대, 한양대 편입 등

“미래를 이끄는 안전 스페셜리스트”

소방방재학과 2년제

각종 재난과 화재 등을 예방하여 우리들의 안전과 행복을 책임지는 **소방기술과 방재기술을 갖춘 소방안전 인재 양성**



안전분야의 국가·민간 **전문 자격증 취득의 최적환경**



소방관련 기관 및 업체와의 **교육프로그램 및 취업 연계프로그램 운영**



주요 교육과목 소방원론, 소방관계법규, 소방기계설비, 소방전기설비, 재난관리론 등 소방 및 안전 특화 교과목으로 구성

취득 가능 자격증 소방설비기사(기계/전기), 산업안전기사, 위험물취급안전산업기사, 공조냉동기계산업기사, 에너지관리산업기사, 소방시설관리사 등

졸업 후 진로분야 소방공무원(화재진압, 응급, 구조), 소방 및 방재분야 엔지니어, 소방시설 설계·공사·감리·점검회사, 안전관련 감리회사, 산업안전 분야 등

주요 취업처 (주)삼성전자, (주)LG에너지솔루션, (주)LG화학, (주)삼성에스원, (주)포스코, (주)경동나비엔, (주)귀뚜라미보일러, (주)캐리어

저출산·고령화 시대 주목받는 유망직종, 사회서비스의 지속적 확대로 취업기회 증가 전공

사회복지학과

2년제 + 2년 전공심화 = 4년제 학위

사회복지의 기본 철학과 가치를 이해하고 과학적 지식과 실천기술을 습득하여 **실무 중심의 사회복지현장 실천능력을 교육**



취업 스펙지수를 높이기 위한
**다양한 활동 운영 :
지역연계 자원봉사 등**



사회복지 현장과 유사한 실습실 환경 조성
**실기중점 교육을 통한
현장 실무능력 향상**



주요 교육과목 사회복지개론, 사회복지실천론, 사회복지실천기술론, 학교사회복지론, 사회복지프로그램개발및평가, 사회복지조사론, 인간행동과사회환경, 아동복지론, 가족복지론 등



취득 가능 자격증 사회복지사 2급, 건강가정사



졸업 후 진로분야 종합사회복지관, 장애인복지관, 장애인 생활시설, 지역사회재활시설, 지역아동센터, 양육시설 및 단기보호 시설, 그룹홈 등



주요 취업처 정양종합사회복지관, 거모종합사회복지관, 시흥시노인종합복지관, 시흥시장애인종합복지관, 시흥시자원봉사단체협의회, 경기장애인부모연대, 시화병원, 한마음 요양병원 등

4차산업혁명시대 지역과 사회를 선도하는 가치 창출형 경영 리더 양성

경영학과

2년제 + 2년 전공심화 = 4년제 학위

다양한 분야로의 진출이 가능하도록 유용한 경영관리능력과 전사적 경영업무 기획 등 **특화된 경영분야의 교과목들로 교육**



4차산업혁명시대 기업의 미래를
**유연하게 해결할 수 있는
리더의 배출**



국제환경변화에 적응할 수 있는
**글로벌 가치창출
능력 배양**



주요 교육과목 인적자원관리, 생산관리, 마케팅원론, 사물인터넷, 플랫폼경영, 4차산업과미래경영, 스마트팩토리경영, 회계원리, 고객만족경영, 서비스마케팅, 전자적자원관리, 소비자행동론, 고객관계-관리 실무



취득 가능 자격증 공인회계사, 세무사, 감정평가사, 공인노무사, 경영지도사, 브랜드관리사(1급·2급), 전산회계(1급·2급), ERP정보관리사, 홍보관리사, 컨벤션기획사, CS관리사, S.M.P(Sports Marketing Planner) 등



졸업 후 진로분야 경영관리자, 경영컨설턴트, 시장조사전문가, 애널리스트, 금융기관 펀드매니저, 공무원(일반직공무원, 특정직공무원, 기능직공무원), 자유직업인(노무사, 손해사정인, 세무사, 회계사 등)



주요 취업처 대기업 취업, 공사 취업, 유망 중소기업 및 벤처기업 취업, 마케팅 및 e-비즈니스 관련 소호 창업, 물류 및 유통기업 취업, 금융기관 및 컨설팅 관련 회사 취업, 연구소 취업 등

군 전투력 발휘의 중추! 정예 부사관 육성

군사학과 2년제

미래 산업환경 변화에 능동적으로 대처할 수 있는 미래지향적이고 창조적인 전문기술인으로서의 기본소양을 갖춘 인재 육성



육·해·공군·해병대
부사관으로 진출
(9급, 군인 공무원)



국방부의 e-MU 운영하는 대학으로
현역복무중 3~4학년
진학가능



주요 교육과목 군대윤리, 한국어, 리더십, 국가안보론, 군사법, 전쟁사, 전산, 북한학, 직업군인론, 상담심리학, 응급처치, 교수법, 직무적성, 총효교육, 부대관리, 무기체계, 드론, 체육, 무도 등



취득 가능 자격증 군 간부선발시 요구되는 잠재역량 자격증, 군 직무관련 자격증(군상담심리사, 응급처치자격 등), 전공 관련 산업기사/기능사 자격증



졸업 후 진로분야 육군 민간부사관, 육군 3사관학교 생도, 해군 RNTC 후보생, 기타 (군무원, 방산업체 등)



주요 취업처 국방부 및 각 군(육군, 해군, 공군, 해병대) : 군인 및 군무원, 방위산업체, 반도체 업체(SCM, 삼구 등)

TECHNOLOGY & INNOVATION

테크놀로지 & 이노베이션



전기공학과 3년제 + 1년 전공심화 = 4년제 학위

기계공학과 3년제 + 1년 전공심화 = 4년제 학위

미래전기자동차과 2년제 + 2년 전공심화 = 4년제 학위

전자공학과 2년제 + 2년 전공심화 = 4년제 학위

과거, 현재, 미래에도 변하지 않는 가치, 전기

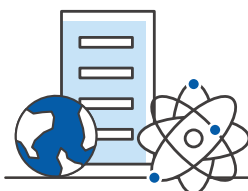
전기공학과

3년제 + 1년 전공심화 = 4년제 학위

전기, 전자, 제어기술 등과 같은 산업에서 사용되는 광범위한 전기시스템 설계, 개발 및 유지보수 할 수 있는 전문기술인 양성



전기
자격증 취득이 쉬운 학과



대기업 취업에 필요한
스마트팩토리 국제 인증 과정 운영

명품기계를 만드는 사람들

기계공학과

3년제 + 1년 전공심화 = 4년제 학위

기계설계 · 제품개발 · 품질관리 **한번에** | 자격증 & 취업을 **전국 탑 티어** | **정밀측정**이라는 국내 유일 전문분야



전국
Top Class 취업률



자격증 취득에
최상의 환경



학과 자체 운영기업
인턴십 기회



주요 교육과목 전기 · 전자 · 컴퓨터 기초 학습, 전기시스템 스마트제어 인재양성 공통 전공 교과, 전기 설비 기술, 전기자동차 등 실무 교과, 4차 산업의 중심 스마트팩토리 분야 실무 교과



취득 가능 자격증 전기(산업)기사, 전기공사(산업)기사, 전기철도(산업)기사, 산업안전(산업)기사, 신재생에너지발전설비(산업)기사, 소방설비(산업)기사(전기분야) 등



졸업 후 진로분야 · 전기시스템 분야 : 다양한 전기시스템에 대한 설계제작 및 유지보수에 관한 업무를 수행
· 스마트제어분야 : 전기, 전자, 기계 통합적인 사고를 통해 설계, 제작 및 유지보수에 관한 업무를 수행



주요 취업처 현대자동차, 삼성전기, 삼성바이오로직스, LG 디스플레이, 한국전력공사, 발전회사, 가스안전공사, 전기 설비 엔지니어, 설비유지보수, 군 부서관 및 공무원 등



주요 교육과목 기계공학법, CAD/CAM, 역공학설계, 기계요소설계, 정밀측정공학, 3차원측정, 통합측정시스템, 품질경영, 빅데이터품질관리, 신뢰성공학, 3D제품개발, 제품개발공학, 시스템 제어공학 등



취득 가능 자격증 · 정밀측정산업기사(학과 내 실습실에서 자격증 실기 시험 실시, 연간 45명 이상 취득)
· 기계설계산업기사, 품질경영산업기사, 일반기계산업기사



졸업 후 진로분야 반도체, 자동차, 항공산업분야에서 제품 설계 및 신제품 개발, 부품 정밀측정, 품질관리, 제품공정관리 등

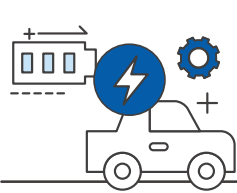


주요 취업처 삼성전자(주), 삼성전기(주), (주)한화, (주)포스코, 삼성바이오로직스, LG디스플레이, LG이노텍, SK하이닉스 등

전기자동차의 모든 것

미래전기자동차과 2년제 + 2년 전공심화 = 4년제 학위

자율주행 안전기술인 ADAS 정비 기술 및 스마트 전자제어 정비 기술을 습득 | 미래 전기자동차 부품설계 관련 전문 기술 교육



미래자동차
**시스템 분석 및
개발인력 양성**



국내 최고 400평 규모 실습장에서
**자격증 중심의
교육 프로그램**



**주요
교육과목**

자동차 정비 이론, 자동차 외장관리, 지능형자동차 전자회로 기초 실습, 스마트카편의장치회로실습, 그린카 전자제어실습, 전기자동차 안전 및 검사, 차량진단평가, 차량진단평가실무, 미래차 설계 등



**취득 가능
자격증**

자동차정비 산업기사, 생산기계 산업기사, 기계설계산업기사, 기계조립 산업기사, 기계정비 산업기사, 건설기계산업기사, 건설기계정비 산업기사, 전산응용가공 산업기사, 산업안전 산업기사 등



**졸업 후
진로분야**

자동차 및 자동차 부품 업체(현대차, 기아차, 현대모비스, 현대로템, 만도 등), 대물보상관련 보험사 (삼성화재, DB손해보험 등), 공공기관(TS한국교통안전공단 등), 비업체(블루핸즈, 그린카, BMW 정비, 벤츠 정비, 테슬라 정비 등), 중고 자동차 딜러(SK엔카, KB차차차 등)



**주요
취업처**

현대자동차, 기아, 한국지엠, 르노삼성자동차, 한국자동차평가, 삼성화재, 현대오일뱅크, 두원공조, 엔진텍, 블루플래닛, 썬텍코리아 등

반도체 임베디드시스템 전문 인력 양성의 요람

전자공학과 2년제 + 2년 전공심화 = 4년제 학위

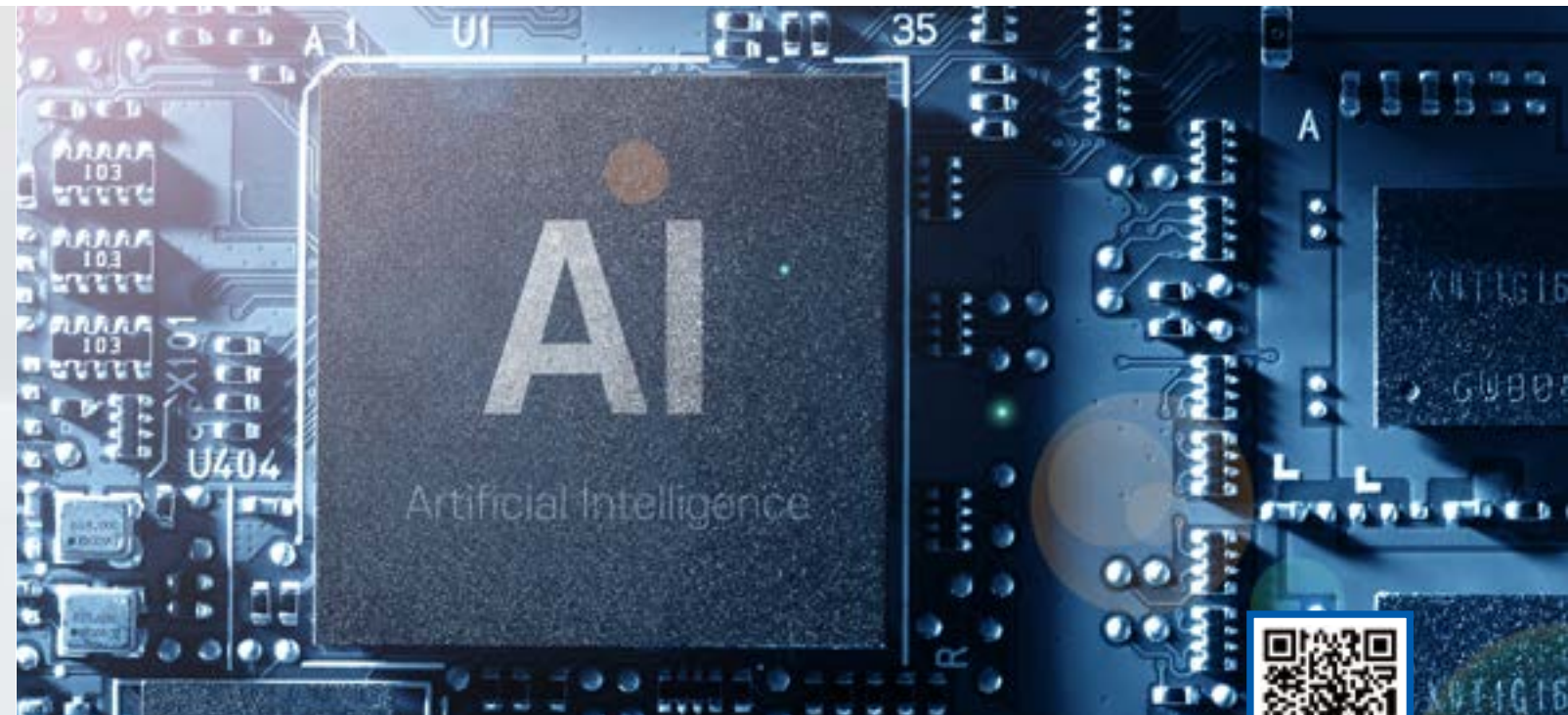
4차 산업혁명 시대의 핵심기술인 반도체 설계 및 생산 기술, 마이크로프로세서 응용 기술, 유·무선통신기술 등을 교육



반도체 및 임베디드시스템 분야
**취업이 가능한
교육 과정**



컴퓨터의
**하드웨어와 소프트웨어를
모두 학습**



**주요
교육과목**

컴퓨터프로그래밍실습, 디지털공학, 회로이론, 반도체회로, 마이크로프로세서실습, 지능형임베디드시스템실습, 정보통신네트워크실습, 디지털반도체설계실습, 시스템반도체설계실습 등



**취득 가능
자격증**

전자산업기사, 정보통신산업기사, 무선설비산업기사, 반도체설계산업기사, 전자계산기계어산업기사, 네트워크관리사, 전자캐드기능사



**졸업 후
진로분야**

반도체부품 설계 및 제조업체, 정보통신기기 개발 및 제조업체, 네트워크 구축 및 관리업체, 자동차 전자장비 개발 및 제조업체, 첨단전자계측 서비스 업체 등



**주요
취업처**

SK하이닉스, 스탠츠칩팩코리아, 엠코테크놀로지코리아, LG디스플레이, LG이노텍, 포스코, 삼성전자, LS오tom티브, 삼성바이오로직스, DB하이텍, 코리아씨키트, 인터플렉스 등

1

수시 모집

2024학년도 신입생 모집요강

수시 모집 47

1. 전형일정
2. 전형요약
3. 모집인원 및 전년도 입시결과
4. 지원자격 및 제출서류
5. 성적반영 방법

정시 모집 57

1. 전형일정
2. 전형요약
3. 모집인원 및 전년도 입시결과
4. 지원자격 및 제출서류
5. 성적반영 방법

세부 사항 65

1. 서류제출 방법 및 전형료
2. 출원방법 및 동점자 처리기준
3. 지원자 유의사항
4. 입학전형료 환불 기준
5. 등록금 환불 및 상담처
6. 면접고사
7. 실기고사

1 전형일정

구분	일정		비고
	수시1차	수시2차	
원서접수(온라인)	2023.09.11.(월) ~ 10.05.(목)	2023.11.10.(금) ~ 11.24.(금)	마감일 24시 전까지
서류제출(해당자)	~ 2023.10.10.(화), 18:00	~ 2023.11.29.(수), 18:00	-
면접고사	군사학과 (면접전형)	2023.10.14.(토) ~ 10.22.(일)	세부일정 및 장소는 입학안내 홈페이지 공지
	미래전자자동차과 (면접전형)	2023.10.14.(토) ~ 10.22.(일)	
실기고사 - 시각정보디자인학과(실기전형)	2023.10.14.(토) ~ 10.22.(일)	-	
합격자 발표	2023.11.03.(금)	2023.12.14.(목)	입학안내 홈페이지 공지
등록예치금 납부	2023.12.18.(월) ~ 2023.12.21.(목)		개인별 가상계좌로 납부 (예치금 : 200,000원)
추가 합격자 발표	2023.12.22.(금) ~ 2024.01.02.(화)		개별 유선 통보
추가 합격자 등록예치금 납부	2023.12.22.(금) ~ 2024.01.02.(화)		개인별 가상계좌로 납부 (예치금 : 200,000원)
잔여등록금 납부	2024.02.07.(수) ~ 2024.02.13.(화)		개인별 가상계좌로 납부

2 전형요약

모집시기	전형구분	전형명	모집학과	성적반영	기타 세부기준
수시	정원내 특별전형	일반고	전 학과	학생부100%	1~2학년 4개 학기 중 우수 1개 학기 반영
		특성화고	전 학과	학생부100%	
		면접전형	군사학과 미래전자자동차과	학생부 40%+면접 60%	
		실기전형	시각정보디자인학과	실기100%	
	정원외 특별전형	연계교육전형	전 학과 (경영학과, 소방방재학과 제외)	학생부100%	1~2학년 4개 학기 중 우수 1개 학기 반영
		농어촌출신자	전 학과	학생부100%	
		수급자 및 차상위	전 학과		
		북한이탈주민	전 학과	서류100%	
전문대학·대학 졸업자	전 학과	전적대학성적 (백분율)			

1 수시 모집

3 모집인원 및 전년도 입시결과

▶ 수시 1차 모집인원

(단위 : 명)

구분	학제	입학 정원	정원 내(주간)						정원 외(주간)				
			특별전형					계	농어촌 출신자	수급자 및 차상위	전문 대학 · 대학 졸업자	북한 이탈 주민	
			일반고	특성 학교	면접	실기	연계 교육						
크리에이티브 & 콘텐츠	웹툰일러스트학과	3	60	34	9	-	-	2	45	1	1	3	2
	게임콘텐츠학과	3	90	54	17	-	-	2	73	1	2	3	2
	영상디자인과	3	80	41	15	-	-	2	58	1	2	3	2
	시각정보디자인학과	3	45	3	2	-	13	1	19	1	1	3	2
	디자인공학과	2	60	15	27	-	-	3	45	1	1	3	2
	패션디자인과	3	40	22	8	-	-	2	32	1	1	3	2
ICT & 소프트웨어	컴퓨터모바일융합과	3	75	38	13	-	-	5	56	1	2	3	2
	인공지능학과	2	64	7	3	-	-	45	55	1	1	3	2
	메카트로닉스공학과	3	60	28	20	-	-	2	50	1	1	3	2
	모빌리티공학과	3	40	23	3	-	-	5	31	1	1	3	2
휴먼 & 라이프	건축인테리어학과	3	55	28	11	-	-	2	41	1	2	3	2
	보건의료행정학과	3	51	30	10	-	-	1	41	1	2	3	2
	생명화학공학과	2	60	22	12	-	-	2	36	1	2	3	2
	소방방재학과	2	50	23	15	-	-	-	38	1	1	3	2
	사회복지학과	2	55	32	14	-	-	1	47	1	1	3	2
	경영학과	2	40	15	8	-	-	-	23	1	1	3	2
	군사학과	2	45	16	8	5	-	5	34	1	1	3	2
테크놀로지 & 이노베이션	전기공학과	3	70	28	28	-	-	2	58	1	2	3	2
	기계공학과	3	70	30	15	-	-	5	50	1	2	3	2
	미래전자자동차과	2	130	52	27	20	-	5	104	1	2	3	2
전자공학과	2	90	37	19	-	-	2	58	1	2	3	2	
총계		1,330	578	284	25	13	94	994	21	31	63	42	

※ 전형별로 최대 2개 학과 지원 가능/수시1차, 수시2차 중복지원 가능

※ 수시모집 결과에 따라 수시1차, 수시2차 모집인원(정원내·외)이 변동될 수 있음

※ 특별전형 등록인원이 미달되는 경우, 부족인원은 특별전형 내에서 다른 전형 지원자로 총원이 가능함

※ 재외국민 및 외국인 모집은 별도의 모집요강에 의함

▶ 수시2차 전년도 입시결과

(단위 : 명)

모집학과	특별전형				
	일반고		특성학교		
	최저	평균	최저	평균	
크리에이티브 & 콘텐츠	웹툰일러스트학과	5.5	4.5	4.6	4.0
	게임콘텐츠학과	7.4	5.7	5.3	4.3
	영상디자인과	6.5	5.5	6.4	4.4
	시각정보디자인학과	7.1	6.8	-	-
	디자인공학과	7.2	7.2	6.8	5.2
	패션디자인과	7.9	6.7	5.3	4.8
ICT & 소프트웨어	컴퓨터모바일융합과	6.5	5.3	5.0	3.9
	인공지능학과	8.2	6.2	6.0	5.5
	메카트로닉스공학과	6.8	5.7	6.2	4.6
	모빌리티공학과	7.9	7.2	7.0	7.0
휴먼 & 라이프	건축인테리어학과	7.6	6.0	5.7	4.4
	보건의료행정학과	7.4	6.0	6.2	4.5
	생명화학공학과	6.9	5.8	5.1	3.9
	소방방재학과	8.0	6.5	6.7	4.9
	사회복지학과	8.2	6.1	5.9	4.2
	경영학과	8.2	7.2	4.4	4.4
	군사학과	8.2	5.1	6.3	3.8
테크놀로지 & 이노베이션	전기공학과	6.9	6.4	6.0	4.3
	기계공학과	7.7	6.0	6.1	4.4
	미래전자자동차과	7.8	6.3	7.1	4.8
	전자공학과	7.7	6.0	5.9	4.6

1) 성적기준 : 고교 1, 2학년 4개 학기 중 우수 1개 학기 성적 반영

2) 일 반 고 : 일반고(인문계과정) 졸업(예정)자 대상 전형

3) 특성학교 : 특성화(전문계과정), 마이스터, 예체능계 고교 졸업(예정)자 대상 전형

※ 군사학과의 경우 학교생활기록부 교과성적으로 면접고사는 제외된 성적임

1 수시 모집

▶ 수시2차 모집인원

(단위 : 명)

구분	학제	입학 정원	정원 내(주간)				정원 외 (주간)			
			특별전형			계	농어촌 출신자	수급자 및 차상위	전문 대학 졸업자	북한 이탈 주민
			일반고	특성화고	면접					
크리에이티브 & 콘텐츠	웹툰일러스트학과	3	60	9	4	-	13	1	2	2
	게임콘텐츠학과	3	90	10	5	-	15	1	2	2
	영상디자인과	3	80	10	5	-	15	1	2	2
	시각정보디자인학과	3	45	3	2	-	5	1	2	2
	디자인공학과	2	60	7	6	-	13	1	2	2
	패션디자인과	3	40	4	2	-	6	1	2	2
ICT & 소프트웨어	컴퓨터모바일융합과	3	75	12	5	-	17	1	2	2
	인공지능학과	2	64	5	2	-	7	1	2	2
	메카트로닉스공학과	3	60	5	3	-	8	1	2	2
	모빌리티공학과	3	40	5	2	-	7	1	2	2
휴먼 & 라이프	건축인테리어학과	3	55	8	4	-	12	1	2	2
	보건의료행정학과	3	51	5	3	-	8	1	2	2
	생명화학공학과	2	60	12	8	-	20	1	2	2
	소방방재학과	2	50	2	2	-	4	1	2	2
	사회복지학과	2	55	3	3	-	6	1	2	2
	경영학과	2	40	10	5	-	15	1	2	2
	군사학과	2	45	2	2	5	9	1	2	2
테크놀로지 & 이노베이션	전기공학과	3	70	5	5	-	10	1	2	2
	기계공학과	3	70	11	7	-	18	1	2	2
	미래전자자동차과	2	130	14	10	-	24	1	2	2
전자공학과	2	90	14	6	-	20	1	2	2	
총계		1,330	156	91	5	252	21	42	42	

- ※ 전형별로 최대 2개 학과 지원 가능 / 수시1차, 수시2차 중복지원 가능
- ※ 수시모집 결과에 따라 수시1차, 수시2차 모집인원(정원내·외)이 변동될 수 있음
- ※ 특별전형 등록인원이 미달되는 경우, 부족인원은 특별전형 내에서 다른 전형 지원자로 총원이 가능함
- ※ 재외국민 및 외국인 모집은 별도 모집요강에 의함

▶ 수시2차 전년도 입시결과

(단위 : 명)

모집학과	특별전형				
	일반고		특성화고		
	최저	평균	최저	평균	
크리에이티브 & 콘텐츠	웹툰일러스트학과	4.5	4.0	3.5	3.2
	게임콘텐츠학과	6.0	5.3	3.3	3.0
	영상디자인과	6.2	5.3	2.7	2.3
	시각정보디자인학과	8.5	6.9	-	-
	디자인공학과	8.3	7.2	6.8	5.9
	패션디자인과	7.2	6.4	-	-
ICT & 소프트웨어	컴퓨터모바일융합과	7.0	5.2	4.0	3.6
	인공지능학과	6.8	5.2	-	-
	메카트로닉스공학과	6.4	5.8	4.8	4.8
	모빌리티공학과	7.0	6.0	3.7	3.7
	건축인테리어학과	7.3	5.7	7.1	5.3
휴먼 & 라이프	보건의료행정학과	7.4	6.0	4.8	4.4
	생명화학공학과	6.4	5.4	4.7	4.4
	소방방재학과	6.9	6.4	5.9	5.0
	사회복지학과	8.1	6.6	7.1	6.4
	경영학과	5.0	4.9	6.4	6.4
	군사학과	8.2	7.5	6.0	5.2
	전기공학과	7.4	6.7	6.1	4.4
테크놀로지 & 이노베이션	기계공학과	6.9	6.2	5.4	4.2
	미래전자자동차과	8.4	6.6	7.8	5.4
	전자공학과	7.4	6.4	-	-
	전자공학과	7.4	6.4	-	-

- 1) 성적기준 : 고교 1, 2학년 4개 학기 중 우수 1개 학기 성적 반영
- 2) 일 반 고 : 일반고(인문계과정) 졸업(예정)자 대상 전형
- 3) 특성화고 : 특성화(전문계과정), 마이스터, 예체능계 고교 졸업(예정)자 대상 전형
※ 군사학과의 경우 학교생활기록부 교과성적으로 면접고사는 제외된 성적임

1 수시 모집

4 지원자격 및 제출서류

구분		지원자격	제출서류		
정원내	특별전형	일반고	아래 해당하는 고등학교 졸업(예정)자 • 일반(인문계)고등학교 (인문사회과정, 자연과정, 보통과정 이수자) - 일반고등학교 출신으로 1년 이상의 직업과정을 이수한 자 포함 • 과학고등학교, 국제고등학교, 외국어고등학교 • 종합고등학교(인문계열) • 학력인정 평생교육시설로 지정된 고등학교(인문계열) • 고등학교 졸업학력 검정고시 합격자	<공통> • 온라인 동의자 : 제출서류 없음 • 온라인 비동의자, 비대상교, 2015년 이전 졸업자 : 학교생활기록부 1부	
		특성화고	아래 해당하는 고등학교 졸업(예정)자 • 특성화(전문계)고등학교(전문계열) • 마이스터고등학교(전문계열) • 종합고등학교(전문계열) • 예체능계고등학교 • 학력인정 평생교육시설로 지정된 고등학교(전문계열)		<검정고시> • 온라인 동의자 : 제출서류 없음 • 온라인 비동의자 : 고등학교 졸업학력 검정고시 합격증 및 성적증명서 각 1부
		연계교육	• 연계교육 협약에 의한 교육과정을 이수한 자		
		대학 자체 기준	실기		
	면접		• 고등학교 졸업(예정)자 및 법령에 의하여 동등 이상의 학력이 인정되는 자로 별도의 학력제한 없음		
정원외	농어촌 출신자	• 초·중·고교 전 과정 농어촌 이수자 - 초·중·고교 전 과정 이수기간 동안 본인이 농어촌 지역에서 거주한 자 • 중·고교 전 과정 농어촌 이수자 - 중·고교 전 과정 이수기간 동안 본인 및 부모가 농어촌 지역에서 거주한 자	• 아래 "1"항 참조		
	기초생활수급자 및 차상위계층	• 기초생활수급자 및 차상위계층 - 아래 "2"항 참조	• 정원내 전형 제출서류 • 해당 증명서 1부 : 아래 "2"항 참조 (원서접수일부부터 제출일까지 발행)		
	전문대학·대학 졸업자	• 대학 및 전문대학 졸업(예정)자 • 4년제 대학에서 2년 이상 수료(예정)한 자	• 대학(2년 이상) 졸업(수료)증명서 • 전적 대학(교) 성적증명서 (백분율 점수 기재)		
	북한이탈주민	• 북한이탈주민으로서 고교 졸업(예정)자 또는 법령에 의하여 동등 이상의 학력이 인정되는 자	• 정원내 전형 제출서류 • 북한이탈주민등록확인서(시·군·구청 발급)		

※ 수시모집 결과에 따라 고등학교 유형별 지원 전형 구분은 교육기본통계의 분류체계 및 학교의 교육과정에 따르며 구분하기 어려운 사항은 입학전형관리위원회에서 결정함

※ 모든 서류는 제출일까지 경기과학기술대학교 입학관리팀에 도착하여야 함

1. 농어촌 출신자

가. 지방자치법 제3조에 따른 읍·면지역 및 도서·벽지지역 교육진흥법 시행규칙 제2조에 따른 도서·벽지 지역 소재지 학교
 나. 고등학교(중학교, 초등학교) 재학 기간 중 행정구역 개편 등으로 읍·면 지역이 동으로 변경 또는 도서·벽지 지역이 해제된 경우에는 고등학교(중학교, 초등학교) 재학기간 동안 해당 지역을 읍·면 또는 도서·벽지 지역으로 인정함

구분	제출서류	발급처
초·중·고교 전 과정 농어촌 이수자	• 정원내 전형 제출서류 • 농어촌 학생 학교장 추천서(원서접수일부부터 제출일까지 발행) • 지원자의 주민등록초본 1부 (접수마감일 기준 최근 1개월 이내에 발행) • 초등학교, 중학교 학교생활기록부 각 1부	• 학교 • 시·군·구청 • 읍·면·동 주민센터
중·고교 전 과정 농어촌 이수자	• 정원내 전형 제출서류 • 농어촌 학생 학교장 추천서(원서접수일부부터 제출일까지 발행) • 가족관계증명서(지원자 기준) 1부 • 지원자 및 부모(보호자) 모두의 주민등록초본 1부 (원서접수일부부터 제출일까지 발행된 서류로 주소 이전 이력전체 기재) • 중학교 학교생활기록부 1부 • 이혼가정의 경우 부 또는 모의 혼인관계증명서, 지원자 본인의 기본증명서를 추가로 제출	• 학교 • 시·군·구청 • 읍·면·동 주민센터

2. 기초생활수급자 및 차상위계층

가. 자격기준 : 「국민기초생활보장법」제2조 제1호에 따른 수급권자 및 제10호에 따른 차상위계층, 「한부모가족지원법」제5조 또는 제5조의2에 따른 지원대상자

나. 제출서류

구분	증빙서류	발급처	
기초생활수급자	수급자 증명서	• 시·군·구청 • 읍·면·동 주민센터	
차상위복지급여 수급자	자활근로자 지원 수급자		자활근로자 확인서
	장애수당, 장애인연금 부가급여 지원 수급자		장애수당, 장애인연금 대상자 확인서
	한부모가족 지원 수급자		한부모가족증명서
	우선돌봄 차상위 수급자		차상위계층 확인서
건강보험본인부담금 경감 지원 수급자	차상위 본인부담 경감대상자 증명서	• 국민건강보험공단	

- 1) 지원자 본인 명의의 증빙서류를 제출하되 대상자가 지원자 본인이 아닌 경우, 가족관계증명서 또는 주민등록등본 1부를 추가로 제출하여야 함
- 2) 증빙서류는 원서접수일부부터 제출일까지 발행한 것을 제출하여야 함

수시 모집

정시 모집

세부 사항

1 수시 모집

5 성적 반영 방법

1. 성적 반영 비율 및 배점

구분		학과	반영 총점	성적 반영 비율 및 점수
정원 내	특별 전형	일반고	전 학과	400점 • 학교생활기록부 성적 100%
		특성화고	전 학과	400점 • 학교생활기록부 성적 100%
		면접	군사학과 미래전자자동차과	1,000점 • 학교생활기록부 성적 40% + 면접 60%
		실기	시각정보디자인학과	600점 • 실기 100%
		연계교육	전 학과 (경영학과, 소방방재학과 제외)	400점 • 학교생활기록부 성적 100%
정원 외	농어촌 출신자	전 학과	400점	• 학교생활기록부 성적 100%
	기초생활수급자 및 차상위계층			
	북한이탈주민			
	전문대학-대학졸업자			

2. 학교생활기록부 성적 반영

가. 실질반영비율 및 학년별·요소별 반영비율

구분	학과	총점	실질반영비율			반영 교과	학년별 반영		반영요소
			최고 점수	최저 점수	비율 (%)		1학년	2학년	
정원 내	특별 전형	일반고	400	400	320	20	전과목	우수 1개 학기 성적	100%
		특성화고	400	400	320	20			
		면접	1,000	400	320	8			
		실기	600	0	0	0			
		연계교육	400	400	320	20			
정원 외	농어촌출신자	전 학과	400	400	320	20	전적 대학(교) 성적(백분율) 100%		
	기초생활수급자 및 차상위계층								
	북한이탈주민								
	전문대학-대학졸업자								-

- ※ 이수단위가 표기되어 있지 않거나, 등급-석차 없이 우수, 보통, 미흡, 이수, 미이수, P, F, 방점(·)으로 표기된 과목, 진로선택과목, 기타 성적 산출이 불가능한 교과목은 성적에 반영되지 않음
- ※ 학생부를 제출하였으나 내신등급을 산출할 수 없는 경우 최하등급(9등급) 부여
- ※ 성적반영 유효과목이 4개 미만인 학기는 반영하지 않음
- ※ 위탁과정(직업교육, 대안학교 등) 취득 성적을 인정함
- ※ 교육과정 변경 및 전학이 있는 경우에도 취득 성적을 인정함

나. 성적 산출방법

1) 학교생활기록부의 성적등급을 환산점으로 산출할 경우

가) 1,2학년 4개 학기 중 우수 1개 학기 성적의 가중평균등급(a)을 아래 공식에 적용하여 환산점수를 산출한다.

$$\text{나) 가중평균등급}(a) = \frac{\sum(\text{과목별 등급} \times \text{과목별 이수단위})}{\sum(\text{과목별 이수단위})} \quad (\text{소수점 여섯째자리에서 반올림})$$

$$\text{다) 환산점수}(y) = 410 - [10 \times \text{가중평균등급}(a)]$$

2) 전문 교과 과목(성취평가제) 성적 산출 방법(2015.02.이후 졸업생 해당)

가) 과목별 '석차등급' 대신 '성취평가제'가 적용된 전문교과의 내신성적 산출

$$\text{나) Z값을 구한 후, } z = \frac{X-m}{\sigma} \quad \{X=\text{원점수(본인이 받은 시험점수)}, m=\text{평균점수}, \sigma=\text{표준편차}\}$$

다) Z값을 정규분포표에서 정규분포 확률값을 구한다.

라) 석차백분율([1-정규분포 확률값]×100)을 구한 후 내신조건표에 의해 등급을 산출한다.

마) 1,2학년 4개 학기 중 우수 1개 학기 성적의 가중평균등급(a)을 아래 공식에 적용하여 환산점수를 산출한다.

$$\text{바) 가중평균등급}(a) = \frac{\sum(\text{과목별 등급} \times \text{과목별 이수단위})}{\sum(\text{과목별 이수단위})} \quad (\text{소수점 여섯째자리에서 반올림})$$

$$\text{사) 환산점수}(y) = 410 - [10 \times \text{가중평균등급}(a)]$$

3) 과목별 등급이 없이 석차, 이수자 수(학생수)만 표기된 경우

가) 1,2학년 4개 학기 중 우수 1개 학기 성적의 과목별등급을 구하고, 전 과목의 가중 평균등급을 구한 후 환산점수를 산출한다.

나) 과목별 등급은 그 과목의 석차 백분율을 구하여 아래의 9등급표(표1)에 속하는 등급을 그 과목의 등급으로 한다.

다) 이수자수와 (표1)의 등급별 누적비율을 곱하여 소수점 첫째자리에서 반올림한 값을 그 등급의 누적인원으로 하고, 해당석차의 학생에게 그 과목의 등급을 부여한다.

※ 표1 - 9등급표

구분	1	2	3	4	5	6	7	8	9
등급별 누적비율(%)	4까지	4초과 11까지	11초과 23까지	23초과 40까지	40초과 60까지	60초과 77까지	77초과 89까지	89초과 96까지	96초과 100까지

$$\text{라) 가중평균등급}(a) = \frac{\sum(\text{과목별 등급} \times \text{과목별 이수단위})}{\sum(\text{과목별 이수단위})} \quad (\text{소수점 여섯째자리에서 반올림})$$

$$\text{마) 환산점수}(y) = 410 - [10 \times \text{가중평균등급}(a)]$$

4) 과목별 등급이 없이 학기별 또는 학년별 석차가 기재된 경우

가) 1,2학년 4개 학기 중 우수 1개 학기 성적의 학기별 또는 학년별 성적의 석차 백분율이 속하는 등급(a)을 위의 9등급표(표1)에서 구한 후 환산점수를 산출한다.

나) 이수자 수와 (표1)의 등급별 누적비율을 곱하여 소수점 첫째자리에서 반올림한 값을 그 등급의 누적인원으로 하고, 해당석차의 학생에게 그 과목의 등급을 부여한다.

$$\text{다) 환산점수}(y) = 410 - [10 \times \text{가중평균등급}(a)]$$

1 수시 모집

5) 과목별 성적이 평어로 표기된 경우

- 가) 성적이 평어로 표기된 경우는 아래와 같이 평어를 점수로 변환한 후 평균점수를 구하여 환산점수를 산출한다.
- 나) 평어에 해당하는 점수는 다음과 같다.

구분	수	우	미	양	가
점수	95	85	75	65	55

다) 가중평균점수(x) = $\frac{\sum(\text{과목별 점수} \times \text{과목별 이수단위})}{\sum(\text{과목별 이수단위})}$ (소수점 여섯째자리에서 반올림)

라) 환산점수(y) = 210 + [2 × 가중평균점수(x)]

6) 검정고시 합격자의 성적 반영 방법

- 가) 취득점수별 환산등급표에 의해 환산등급을 산출후 과목별 이수단위를 적용하여 환산점수를 구한다.
- 나) 검정고시 취득점수별 환산등급표

구분	1	2	3	4	5	6	7	8	9
과목별 취득점수	100 ~ 99	98 ~ 97	96 ~ 95	94 ~ 91	90 ~ 86	85 ~ 81	80 ~ 76	75 ~ 70	69 ~ 0

다) 과목별 이수단위 적용기준

구분	과목명	이수단위
필수 과목	국어, 영어, 수학	6단위
	사회, 과학, 한국사	4단위
기타 과목	도덕, 기술가정, 음악, 체육, 미술 중 1과목	2단위

라) 가중평균등급(a) = $\frac{\sum(\text{과목별 등급} \times \text{과목별 이수단위})}{\sum(\text{과목별 이수단위})}$ (소수점 여섯째자리에서 반올림)

마) 환산점수(y) = 410 - [10 × 가중평균등급(a)]

7) 전적 대학(교) 성적 반영(전문대학·대학졸업자 전형)

- 가) 전적 대학에서 취득한 전 학년 성적의 백분율 점수를 반영하되, 졸업(수료)예정자의 경우 원서접수 시점까지 이수한 성적의 백분율 점수를 반영한다.
- 나) 동점자의 경우 전적 대학 최종학기 성적이 우수한 자, 전적대학 최종학기 취득학점이 많은 자 순으로 순위를 부여한다.

2 정시 모집

1 전형일정

구분	일정	비고
원서접수(온라인)	2024.01.03.(수) ~ 2024.01.15.(월)	마감일 24시 전까지
서류제출(해당자)	~ 2024.01.17.(수), 18:00	-
면접고사 - 생명화학공학과(글로벌표면처리전형)	2024.01.20.(토) ~ 2024.01.21.(일)	세부일정 및 장소는 입학안내 홈페이지 공지
실기고사 - 시각정보디자인학과(실기전형)	2024.01.20.(토) ~ 2024.01.21.(일)	
합격자 발표	2024.02.01.(목)	입학안내 홈페이지 공지
등록금 납부	2024.02.07.(수) ~ 2024.02.13.(화)	개인별 가상계좌로 납부

2 전형요약

모집시기	전형구분	전형명	모집학과	성적반영	기타 세부기준	
정시	일반전형	일반전형	수능	전 학과	수능100%	수능 상위 2개 영역 백분위합산점수 각 50%씩 반영 (탐구영역은 1개 반영, 한국사/제2외국어/한문 미반영)
			학생부	전 학과 (시각정보디자인학과 제외)	학생부100%	1~2학년 4개 학기 중 우수 1개 학기 반영
	정원내 특별전형	실기	시각정보디자인학과	실기100%	-	
			생명화학공학과	면접100%	-	
	정원외 특별전형	농어촌출신자, 수급자 및 차상위, 북한이탈주민, 전문대학·대학 졸업자	수시모집 이월학과	학생부100%	1~2학년 4개 학기 중 우수 1개 학기 반영	
				서류100%	전적대학성적(백분율)	

※ 정시 모집 추가 합격자 발표 및 등록은 2024.02.29.(목)까지 실시함

2 정시 모집

3 모집인원 및 전년도 입시결과

▶ 정시 모집인원

(단위 : 명)

구분	학제	입학 정원	정원 내(주간)					정원 외 (주간)			
			일반전형		특별전형			농어촌 출신자	수급자 및 차상위	전문 대학 · 대학 졸업자	북한 이탈 주민
			수능 전형	학생부 전형	실기	글로벌 표면처리 전형	계				
크리에이티브 & 콘텐츠	웹툰일러스트학과	3	60	1	1	-	-	2	수시1차-수시2차에서 미달된 학과 추가 모집		
	게임콘텐츠학과	3	90	1	1	-	-	2			
	영상디자인과	3	80	5	2	-	-	7			
	시각정보디자인학과	3	45	1	-	20	-	21			
	디자인공학과	2	60	1	1	-	-	2			
	패션디자인과	3	40	1	1	-	-	2			
ICT & 소프트웨어	컴퓨터모바일융합과	3	75	1	1	-	-	2			
	인공지능학과	2	64	1	1	-	-	2			
	메카트로닉스공학과	3	60	1	1	-	-	2			
	모빌리티공학과	3	40	1	1	-	-	2			
휴먼 & 라이프	건축인테리어학과	3	55	1	1	-	-	2			
	보건의료행정학과	3	51	1	1	-	-	2			
	생명화학공학과	2	60	2	1	-	1	4			
	소방방재학과	2	50	4	4	-	-	8			
	사회복지학과	2	55	1	1	-	-	2			
	경영학과	2	40	1	1	-	-	2			
	군사학과	2	45	1	1	-	-	2			
테크놀로지 & 이노베이션	전기공학과	3	70	1	1	-	-	2			
	기계공학과	3	70	1	1	-	-	2			
	미래전자자동차과	2	130	1	1	-	-	2			
	전자공학과	2	90	10	2	-	-	12			
총계			1,330	38	25	20	1	84			

※ 전형별로 최대 2개 학과 지원 가능

※ 수시모집(정원내외) 결과에 따라 정시 모집인원(정원내외)이 변동될 수 있음

※ 일반전형 등록인원이 미달되는 경우, 부족인원은 정원내전형 내에서 다른 전형 지원자로 충원이 가능함

※ 재외국민 및 외국인 모집은 별도 모집요강에 의함

▶ 정시 전년도 입시결과

(단위 : 명)

모집학과	특별전형				
	수능전형(백분율)		학생부전형(석차등급)		
	최저	평균	최저	평균	
크리에이티브 & 콘텐츠	웹툰일러스트학과	26.5	57.0	-	-
	게임콘텐츠학과	70.0	70.0	3.6	3.2
	영상디자인과	68.5	76.6	3.8	3.7
	시각정보디자인학과	55.0	70.3	-	-
	디자인공학과	55.5	60.7	7.5	5.3
	패션디자인과	22.0	57.5	6.7	4.9
ICT & 소프트웨어	컴퓨터모바일융합과	73.5	76.8	3.2	3.2
	인공지능학과	57.5	65.5	4.3	3.9
	메카트로닉스공학과	27.5	53.6	6.3	5.1
	모빌리티공학과	31.0	51.1	7.3	6.8
휴먼 & 라이프	건축인테리어학과	42.0	59.2	5.9	5.0
	보건의료행정학과	41.0	56.4	7.5	4.7
	생명화학공학과	36.5	58.9	5.1	3.6
	소방방재학과	26.0	44.9	5.6	5.3
	사회복지학과	23.0	45.2	6.7	3.4
	경영학과	13.5	46.6	5.5	4.8
	군사학과	20.5	41.3	4.8	4.8
테크놀로지 & 이노베이션	전기공학과	53.0	63.9	6.0	4.1
	기계공학과	23.5	46.2	5.1	4.0
	미래전자자동차과	25.5	45.2	7.5	6.1
	전자공학과	19.5	46.6	6.4	5.0

1) 성적기준

가. 수능전형

- 수능시험 상위 2개 영역의 백분위 각 50%씩 합산점수 반영(단, 탐구영역은 1개 과목만 반영하며, 한국사와 제2외국어/한문은 반영하지 않음)
- 시각정보디자인학과는 수능 40% + 실기고사 60%(위 내용은 수능 영역 성적으로 실기고사는 제외된 성적임)

나. 학생부전형

- 고교 1, 2학년 4개 학기 중 우수 1개 학기 반영

수시 모집

정시 모집

세부 사항

2 정시 모집

4 지원자격 및 제출서류

구분		지원자격	제출서류		
정원내	일반전형	수능전형	<ul style="list-style-type: none"> 고등학교 졸업(예정)자 및 동등 이상의 학력이 인정되는 자로 2024학년도 대학수학능력시험 응시자 	<ul style="list-style-type: none"> 제출서류 없음 	
		학생부전형	<ul style="list-style-type: none"> 고등학교 졸업(예정)자 및 동등 이상의 학력이 인정되는 자로 별도의 학력 제한 없음 	<p><공통></p> <ul style="list-style-type: none"> 온라인 동의자 : 제출서류 없음 온라인 비동의자, 비대상교, 2015년 이전 졸업자 : 학교생활기록부 1부 <p><검정고시></p> <ul style="list-style-type: none"> 온라인 동의자 : 제출서류 없음 온라인 비동의자 : 고등학교 졸업학력 검정고시 합격증 및 성적증명서 각 1부 	
	특별전형	실기전형	<ul style="list-style-type: none"> 고등학교 졸업(예정)자 및 동등 이상의 학력이 인정되는 자로 2024학년도 대학수학능력시험 응시자 	<ul style="list-style-type: none"> 제출서류 없음 	
		글로벌 표면처리전형	<ul style="list-style-type: none"> 부모가 모두 외국인인 외국인으로서 우리나라 초중등교육(12년)에 상응하는 교육과정을 전부 이수한 고등학교 졸업(예정)자 또는 이와 동등한 학력을 소지한 자 외국에서 우리나라 초중등교육에 상응하는 교육과정을 전부 이수한 재외국민과 외국인, 귀화 허가를 받은 결혼이주민 	<ul style="list-style-type: none"> 아래 "3"항 참조 	
	정원외	기회균형선발	농어촌 출신자	<ul style="list-style-type: none"> 초·중·고교 전 과정 농어촌 이수자 - 초·중·고교 전 과정 이수기간 동안 본인이 농어촌 지역에서 거주한 자 중·고교 전 과정 농어촌 이수자 - 중·고교 전 과정 이수기간 동안 본인 및 부모가 농어촌 지역에서 거주한 자 	<ul style="list-style-type: none"> 아래 "1"항 참조
			기초생활수급자 및 차상위계층	<ul style="list-style-type: none"> 기초생활수급자 및 차상위계층 - 아래 "2"항 참조 	<ul style="list-style-type: none"> 수시모집 정원내 전형 제출서류 해당 증명서 1부 : 아래 "2"항 참조 (원서접수일부부터 제출일까지 발행)
북한이탈주민		<ul style="list-style-type: none"> 북한이탈주민으로서 고교 졸업(예정)자 또는 법령에 의하여 동등 이상의 학력이 인정되는 자 	<ul style="list-style-type: none"> 수시모집 정원내 전형 제출서류 북한이탈주민등록확인서 (시·군·구청 발급) 		
전문대학·대학 졸업자		<ul style="list-style-type: none"> 대학고 및 전문대학 졸업(예정)자 4년제 대학에서 2년 이상 수료(예정)한 자 	<ul style="list-style-type: none"> 대학(2년 이상) 졸업(수료)증명서 전적 대학(교) 성적증명서 (백분율 점수 기재) 		

※ 모든 서류는 제출일까지 경기과학기술대학교 입학관리팀에 도착하여야 함

1. 농어촌 출신자

가. 지방자치법 제3조에 따른 읍·면지역 및 도서·벽지지역 교육진흥법 시행규칙 제2조에 따른 도서·벽지 지역 소재지 학교
나. 고등학교(중학교, 초등학교) 재학 기간 중 행정구역 개편 등으로 읍·면 지역이 동으로 변경 또는 도서·벽지 지역이 해제된 경우에는 고등학교(중학교, 초등학교) 재학기간 동안 해당 지역을 읍·면 또는 도서·벽지 지역으로 인정함

구분	제출서류	발급처
초·중·고교 전 과정 농어촌 이수자	<ul style="list-style-type: none"> 정원내 전형 제출서류 농어촌 학생 학교장 추천서(원서접수일부부터 제출일까지 발행) 지원자의 주민등록초본 1부(접수마감일 기준 최근 1개월 이내에 발행) 초등학교, 중학교 학교생활기록부 각 1부 	<ul style="list-style-type: none"> 학교 시·군·구청 읍·면·동 주민센터
중·고교 전 과정 농어촌 이수자	<ul style="list-style-type: none"> 정원내 전형 제출서류 농어촌 학생 학교장 추천서(원서접수일부부터 제출일까지 발행) 가족관계증명서(지원자 기준) 1부 지원자 및 부모(보호자) 모두의 주민등록초본 1부 (원서접수일부부터 제출일까지 발행된 서류로 주소 이전 이력전체 기재) 중학교 학교생활기록부 1부 이혼가정의 경우 부 또는 모의 혼인관계증명서, 지원자 본인의 기본증명서를 추가로 제출 	<ul style="list-style-type: none"> 학교 시·군·구청 읍·면·동 주민센터

2. 기초생활수급자 및 차상위계층

가. 「국민기초생활보장법」제2조 제1호에 따른 수급권자 및 제10호에 따른 차상위계층, 「한부모가족지원법」제5조 또는 제5조의2에 따른 지원대상자
나. 제출서류

구분	증빙서류	발급처	
기초생활수급자	수급자 증명서	<ul style="list-style-type: none"> 시·군·구청 읍·면·동 주민센터 	
차상위복지급여 수급자	자활근로자 지원 수급자		자활근로자 확인서
	장애수당, 장애인연금 부가급여 지원 수급자		장애수당, 장애인연금 대상자 확인서
	한부모가족 지원 수급자		한부모가족증명서
	우선돌봄 차상위 수급자		차상위계층 확인서
건강보험본인부담금 경감 지원 수급자	차상위 본인부담 경감대상자 증명서	<ul style="list-style-type: none"> 국민건강보험공단 	

- 1) 지원자 본인 명의의 증빙서류를 제출하되 대상자가 지원자 본인이 아닌 경우 가족관계증명서 또는 주민등록등본 1부를 추가로 제출하여야 함
- 2) 증빙서류는 원서접수일부부터 제출일까지 발행한 것을 제출하여야 함

2 정시 모집

3. 글로벌표면처리 전형

제출서류	
1	<ul style="list-style-type: none"> 입학지원서류 각 1부 <ul style="list-style-type: none"> ① 입학 체크리스트 및 서류 목록표 ② 입학원서 ③ 자기소개서 ④ 학력조회 동의서 ⑤ 유학경비 부담 서약서 ⑥ 개인정보 수집·이용·제3자 제공 동의서 ※ 입학지원서는 출력하여 서명 및 사진 부착 후 제출
2	<ul style="list-style-type: none"> 본인 여권 사본 1부
3	<ul style="list-style-type: none"> 본인 외국인등록증 사본 1부 - 국내 거주자만 제출
4	<ul style="list-style-type: none"> 고등학교 졸업(예정) 및 성적을 증명하는 최종 학력인증서 및 성적증명서 원본 각 1부 <ul style="list-style-type: none"> ① 중국 학생 : 중국 교육부 학력/학위증명 지정사이트 (www.chsi.com.cn) 발급서류 제출 (단, 해당 사이트에서 발급 불가 시, 주중 한국영사확인본 제출 가능) ② 중국 이외 국가 학생 : 아포스티유(Apostile) 확인본 또는 영사 (출신학교가 속한 국가 주재 한국영사 또는 주한 공관 영사) 확인본 제출
5	<ul style="list-style-type: none"> 가족관계증명서 또는 출생증명서 번역공증본 원본 1부 <ul style="list-style-type: none"> ① 중국 : 전가족 기재 호구부 사본, 친족(親族)관계증명서 원본(戶口簿) ② 베트남 : 호적부 또는 출생증명서(So Ho Khau) ③ 기타 국가 : 학생과 부모가 모두 외국인임을 증명할 수 있는 자국 정부기관에서 발행한 증명서 ※ 부모가 이혼한 경우 이혼증명서 번역공증본 원본 1부 추가 제출 ※ 부모가 사망한 경우 사망증명서 번역공증본 원본 1부 추가 제출
6	<ul style="list-style-type: none"> 신분증 또는 여권 사본 각 1부(본인·부모)
7	<ul style="list-style-type: none"> 부모 재직증명서 및 소득증명서 번역공증본 원본 각 1부
8	<ul style="list-style-type: none"> 미화 \$10,000 이상 예치한 '은행예금 잔고증명서' 원본 1부* <ul style="list-style-type: none"> ① 한국체류자 : 미화 \$10,000 이상 예치한 본인명의 '국내은행예금 잔고증명서' ※ 외국인 계산서 등 해외송금 입증서류 제출 ② 해외체류자 : 미화 \$10,000 이상 예치한 본인 또는 부모명의 '해외은행예금 잔고증명서' * 부모 또는 조부모가 국내에서 F-4, H-2, F-5 자격 또는 대한민국 국민이거나 국적을 취득하여 체류하고 있는 경우 '은행예금 잔고증명서' 제출 면제
9	<ul style="list-style-type: none"> 한국어능력시험 (TOPIK) 3급 이상 성적증명서 사본 1부 (유효기간 내 인정) - 3급 이상 소지자만 제출
10	<ul style="list-style-type: none"> 한국어학당 이수증명서 <ul style="list-style-type: none"> ① 한국어학당 수료자 : 수료증명서 (급수 표기) ② 한국어학당 재학생 : 재학증명서 및 성적증명서 (출석률 포함)
11	<ul style="list-style-type: none"> 사진(3.5cm × 4.5cm) (사진 뒷면에 서명 기재) - 3장

※ 제출된 서류는 일체 반환하지 않음
 ※ 한글 또는 영문 이외의 서류는 원본과 함께 번역공증 받은 한글 또는 영문 번역공증본을 제출하여야 함
 ※ 서류상의 이름이 다를 경우, 공관장 발행의 동일한 증명서류를 제출하여야 함

5 성적 반영 방법

1. 성적 반영 비율 및 배점

구분		학과	반영총점	성적 반영 비율 및 점수	
정원 내	일반전형	수능 전형	전 학과	1,000점	<ul style="list-style-type: none"> 수능 100% - 수능 상위 2개 영역 백분위 각 50%씩 합산 점수 반영 (단, 탐구영역은 1개 과목만 반영하며, 한국사와 제2외국어/한문은 반영하지 않음)
		학생부 전형	전 학과 (시각정보디자인학과 제외)	400점	<ul style="list-style-type: none"> 학교생활기록부 성적 100%
	특별전형	실기 전형	시각정보디자인학과	1,000점	<ul style="list-style-type: none"> 실기고사 100%
		글로벌 표면처리 전형	생명화학공학과	100점	<ul style="list-style-type: none"> 면접 100%
정원 외	기회 균형 선발	농어촌 출신자	전 학과	400점	<ul style="list-style-type: none"> 학교생활기록부 성적 100% 전적 대학(교) 성적(백분율) 100%
		기초생활수급자 및 차상위계층			
	북한이탈주민				
	전문대학·대학졸업자	100점			

2. 대학수학능력시험 성적 반영

가. 영역별 반영비율

구분	학과	점수 활용 지표	수능영역별 반영비율(100%)						성적 반영 방법
			국어	수학	영어	사회 / 과학 / 직업 탐구영역	한국사	제2 외국어 / 한문	
정시	전학과	백분위 점수	50%	50%	50%	50%	반영 안함	반영 안함	<ul style="list-style-type: none"> 수능 상위 2개 영역 백분위 각 50%씩 합산점수 반영 (단, 탐구영역은 1개 과목만 반영)

수시 모집

정시 모집

세부 사항

2 정시 모집

나. 영어 등급 백분위 환산점수

구분	1등급	2등급	3등급	4등급	5등급	6등급	7등급	8등급	9등급
백분위 등급별 점수	100	94	85	70	53	34	20	10	3

3. 학교생활기록부의 성적반영

구분	학과	총점	실질반영비율			반영 과목	학년별 반영		반영 요소
			최고 점수	최저 점수	비율 (%)		1학년	2학년	
일반전형	학생부	전 학과 (시각정보디자인학과 제외)	400	400	320	20	전과목	우수 1개 학기 성적	100%
기회 균형 선발	농어촌출신자	전 학과	400	400	320	20	전과목	우수 1개 학기 성적	100%
	기초생활수급자 및 차상위계층								
북한이탈주민									

※ 정시 모집 학교생활기록부의 성적 반영 방법은 수시1차-수시2차 모집 성적 반영 방법과 동일함

3 세부 사항

1 서류제출 방법 및 전형료

서류제출방법	<ul style="list-style-type: none"> • 등기우편, 택배, 대학 방문 직접 제출 - 주소 : (우15073) 경기도 시흥시 경기과기대로 269 경기과학기술대학교 입학관리팀(앞) ※ 기간 내에 서류를 제출하지 않은 자는 “서류미비”로 성적사정에서 제외함
전형료	<ul style="list-style-type: none"> • 인터넷 원서접수 : 전형료 25,000원 (접수수수로 5,000원 포함) • 실기고사 : 전형료 25,000원 추가 • 면접고사 : 전형료 10,000원 추가 ※ 연계교육전형, 기초생활수급자 및 차상위계층 전형, 방문 접수자는 입학전형료 면제

2 총원방법 및 동점자 처리기준

- 1) 모집단위, 전형유형 모집인원의 100%를 학과 지원자 중에서 성적순으로 선발한다.
- 2) 특별전형에서 모집인원이 미달될 경우에는 특별전형 내 다른 전형에서 총원 선발한다.
- 3) 추가 합격자 발표 시 합격자 중 미등록의사(전화녹취)를 밝힌 자의 결원은 다음 예비순위로 총원한다.
- 4) 추가 합격자 발표 시 3회 이상(지원자 본인, 보호자 포함)의 개별연락 후 최초로 연락한 시점으로부터 15분 이내에 지원자 본인과 최종통화가 되지 않을 경우 등록을 포기하는 것으로 간주하여 차순위자에게 등록기회를 부여한다.
 - 총원연락 관련 경기과학기술대학교 발신번호 : 031-8085-1300~1321
- 5) 추가 합격자 발표 후 등록의사를 밝히지 않는 자의 결원은 다음 예비순위로 총원한다.
- 6) 성적 반영에서 소수점 이하의 값은 “소수점 여섯째 자리”에서 반올림하여 반영한다.
- 7) 동점자 처리기준 우선순위

• 수시1차, 수시2차(정원내-외), 정시(학생부전형), 정시(정원외)

- ① 1순위 : 1, 2학년 4개 학기 중 우수 1개학기 수학과목 성적우수자
- ② 2순위 : 1, 2학년 4개 학기 중 우수 1개학기 영어과목 성적우수자
- ③ 3순위 : 1, 2학년 4개 학기 중 우수 1개학기 이수단위의 합이 높은 자
- ④ 4순위 : 1, 2학년 4개 학기 중 우수 1개학기 과목수가 많은 자
- ⑤ 5순위 : 1, 2학년 4개 학기 중 우수 1개학기 재적인원(평균)이 많은 자

• 정시(수능, 실기전형)

- ① 1순위 : 수능시험 성적 수학 백분위 점수 상위자
- ② 2순위 : 수능시험 성적 영어 백분위 등급별 환산점수 상위자
- ③ 3순위 : 수능시험 성적 국어 백분위 점수 상위자
- ④ 4순위 : 수능시험 성적 탐구영역(우수 1개 과목) 백분위 점수 상위자
- ⑤ 5순위 : 수능시험 성적 한국사 등급 상위자

• 학교생활기록부의 성적 반영 방법은 수시1차-수시2차 모집 성적 반영 방법과 동일함

• 실기 및 면접고사 실시학과는 실기 및 면접고사 점수를 1순위로 적용함

- 8) 동점자 처리기준 우선순위를 적용하여도 발생하는 동점자는 경기과학기술대학교 입학전형관리위원회의 심의를 거쳐 처리한다.

3 세부 사항

3 지원자 유의사항

1. 복수지원 허용범위

- 수시, 정시 모집기간 중 전문대학 간 또는 전문대학과 대학(교육대학, 산업대학 포함) 간의 복수지원 가능(동일 대학 포함)

2. 복수지원 금지

- 수시 모집 대학(산업대학, 교육대학, 전문대학 포함)에 합격한 자(최초 합격자 및 총원에 의한 합격자)는 등록 여부에 관계없이 '정시 및 추가모집'에 지원할 수 없으며 이를 위반 시 입학이 무효 처리된다.
- 전문대학의 수시모집에 합격한 자는 대학(교육대학, 산업대학 포함)이 실시하는 다른 모집 시기에 지원할 수 없으며, 4년제 대학(교육대학, 산업대학 포함)의 수시모집에 합격한 자는 전문대학이 실시하는 다른 모집 시기에 지원할 수 없다.

3. 이중등록 금지

- 모집시기별로 지원하여 입학할 학기가 같은 2개 이상의 대학(산업대학, 교육대학, 전문대학 포함)에 합격한 자는 하나의 대학에만 등록하여야 한다.

4. 수시모집 합격자 등록 시 유의

- 수시모집에 복수합격한 자는 수시모집 등록기간 내에 총원 합격한 대학을 포함하여 1개 대학에만 등록하여야 한다.
(예치금 가등록을 정식등록으로 처리함)
- “등록”이란 문서등록 또는 등록확인 예치금을 납부한 상태를 의미한다.

5. 복수지원위반 및 이중등록 금지원칙

- 전형 종료 후 모든 대학 신입생의 지원·합격·등록 상황을 전산시스템으로 검색하여 금지된 복수지원과 이중등록 사실이 확인되면 입학을 무효로 한다.
- 정규대학(산업대학, 교육대학, 전문대학 포함)과 특별법에 의해 설치된 대학(기타 각종 대학)간에는 복수지원 및 이중등록 금지원칙을 적용하지 않는다.

※ 복수지원 및 이중등록 금지원칙이 적용되지 않는 대학

- 육군·해군·공군사관학교, 경찰대학, 한국폴리텍대학, 한국방송통신대학교, 한국예술종합학교, 한국전통문화학교, 한국농수산대학 등 고등교육법 외 다른 법령에 따라 설치된 대학·각종 학교

6. 기타 유의사항

- 원서접수 후 연락처가 변경된 경우에는 반드시 우리 대학 입학관리팀(1588-2725)에 통보하여 변경하여야 하며, 연락두절로 인해 발생하는 모든 불이익의 책임은 지원자 본인에게 있다.
- 접수된 원서는 취소할 수 없으며, 원서 접수 후 경쟁률 등에 영향을 미치는 '학과, 전형' 등은 변경할 수 없다. 단, 고등교육법시행령 제42조의3 제2항에서 정한 부득이한 사유가 발생하는 경우, 합당한 증빙서류를 제출하면 전형료의 전부 또는 일부를 환불 받을 수 있다.
- 지원자의 입학전형 성적이 다른 지원자에 비해 현저히 낮아 학업을 수행할 능력이 없다고 판단되는 경우 모집정원과 무관하게 선발대상에서 제외할 수 있다.
- 지원자 중 서류 미비자 또는 지원자격 미달자는 입학사정 대상에서 제외한다.
- 수시 모집 등록기간에 등록예치금을 납입한 경우라도 정시모집 등록기간에 잔여 등록금을 완납하지 않으면 입학할 수 없다.
- 제출한 서류의 위·변조 또는 부정행위로 입학한 사실이 밝혀지면 입학 이후라도 입학이 취소되며 등록금은 환불하지 않는다.

- 신입생 모집요강에 수록된 모든 내용은 지원자에게 별도로 공지하지 않으므로 내용을 정확히 숙지하여야 하며 미숙지로 인한 불이익은 지원자가 감수한다.
- 내국인으로 외국(국외)의 고등학교과정 이수자는 정시모집에만 지원이 가능하다.
- 경기과학기술대학교는 신체적, 정신적, 인종적 차이와 관련하여 입학전형에 차별을 하지 않는다.

7. 등록금 안내

- 2023학년도 1학기 신입생 등록금 (최종결정금액은 2024년 1월 중 확정예정이며 입학금은 없습니다.)

계열	공학	예체능	인문·사회
등록금액	3,515,660원	3,518,660원	3,108,660원

※ 명시하지 않은 사항은 경기과학기술대학교 입학전형관리위원회의 심의에 의하여 시행한다.

8. 학과 전공제도 운영 안내

구분	세부전공	비고
컴퓨터모바일융합과	<ul style="list-style-type: none"> S/W융합전공 게임개발전공 	<ul style="list-style-type: none"> 전공별 전공필수 교과목 이수에 따라 학생 전공 분류
인공지능학과	<ul style="list-style-type: none"> 인공지능소프트웨어전공 인공지능·ICT융합전공 	<ul style="list-style-type: none"> 인공지능소프트웨어전공 : 연계교육전형 입학자 인공지능·ICT융합전공 : 연계교육전형 외 입학자

4 입학전형료 환불 기준

- 고등교육법 시행령 제42조의3(입학전형료)에 따른 입학전형료 면제 또는 환불

[고등교육법 시행령 제42조의3(입학전형료)]

② 법 제34조의4제4항에 따른 입학전형료의 반환 사유 및 금액은 다음 각 호의 구분에 따른다.

- 입학전형에 응시한 사람이 착오로 과납한 경우 : 과납한 금액
 - 대학의 귀책사유로 입학전형에 응시하지 못한 경우 : 납부한 입학전형료 전액
 - 천재지변으로 인하여 입학전형에 응시하지 못한 경우 : 납부한 입학전형료 전액
 - 질병 또는 사고 등으로 의료기관에 입원하거나 본인의 사망으로 입학전형에 응시하지 못한 경우(해당 사항을 증명할 수 있는 경우만 해당한다) : 납부한 입학전형료 전액
 - 단계적으로 실시하는 입학전형에 응시하였으나 최종 단계 전에 불합격한 경우 : 납부한 입학전형료 중 응시하지 못한 단계의 입학전형에 드는 금액
- ③ 대학의 장은 법 제34조의4제5항에 따라 입학전형 관련 수입·지출에 따른 잔액을 해당 학년도 4월 30일까지 입학전형에 응시한 사람이 납부한 입학전형료에 비례하여 반환하여야 한다.
- ④ 대학의 장은 제2항 또는 제3항에 따라 입학전형료를 반환하는 경우 둘 이상의 반환 방법을 마련하여 반환 대상자가 선택할 수 있도록 하여야 한다. 이 경우 그 반환 방법에는 학교를 직접 방문하는 방법과 반환 대상자가 지정하는 금융기관의 계좌로 이체하는 방법이 반드시 포함되어야 한다.
- ⑤ 대학의 장은 제4항에 따른 반환 방법 중 반환 대상자가 금융기관의 계좌로 이체하는 방법을 선택하는 경우에는 반환할 금액에서 금융기관의 전산망을 이용하는 데 드는 비용을 차감하고 반환할 수 있다.
- ⑥ 대학의 장은 제5항에 따라 반환하는 경우에 금융기관의 전산망을 이용하는 데 드는 비용이 반환할 금액 이상이면 반환하지 아니할 수 있다.

3 세부 사항

5 등록금 환불 및 상담처

1. 우리 대학에 합격하여 등록한 자가 부득이한 사유로 입학에 포기하고자 하는 경우

- 환불기간 내에 우리 대학 입학안내 홈페이지에 접속하여 '등록금 환불' 클릭, 환불 유의사항 숙지
- 성명, 생년월일, 수험번호를 이용하여 로그인하고 학생 인증 및 동의절차 진행
- 환불사유, 계좌정보, 연락처 입력 후 환불신청 완료
- 대학에서 확인 및 승인절차를 거친 후 계좌로 익일 입금함(단, 공휴일, 토요일 제외)

2. 상담처

- 입시안내 대표전화 1588-2725(입학관리팀)
- 입학안내 홈페이지 <http://go.gtec.ac.kr>

6 면접고사

군사학과(면접전형)

구분	평가항목
수시1차 2023.10.14.(토) ~ 2023.10.22.(일)	• 부사관 후보생으로서의 자질(100점) - 외적자세(20점) : 발성 및 발음 - 내적역량(40점) : 국가관/안보관, 리더십/상황판단, 표현력/논리성, 이해력/판단력 - 품성평가(40점) : 지원동기, 사회성/성장환경, 예절/태도
수시2차 2023.12.02.(토) ~ 2023.12.10.(일)	

미래전기자동차과(면접전형)

구분	평가항목
수시1차 2023.10.14.(토) ~ 2023.10.22.(일)	- 인성 및 성실성(30점) : 자기소개, 발표력, 태도, 성실성 - 전공적성 및 비전(40점) : 전기차, 장래 목표, 직업관, 향후 계획 - 지원동기 및 관심도(30점) : 지원동기, 전공이해도, 전공관심도

- * 면접고사 세부일정 및 장소는 수험생 본인이 입학안내 홈페이지(<http://go.gtec.ac.kr>)에서 확인하여야 하며, 개별 통보하지 않습니다.
- * 공지사항 미확인으로 인한 모든 불이익은 수험생 본인의 책임입니다.
- * 수험생은 신분증(학생증, 주민등록증, 운전면허증, 여권 중 택1)을 지참하여야 하며, 신분증을 지참하지 않을 경우, 면접고사에 응시할 수 없습니다.
- * 면접고사 미응시자의 면접고사 점수는 0점 처리합니다.

생명화학공학과(글로벌표면처리전형)

구분	평가항목
정시 2024.01.20.(토) ~ 2024.01.21.(일)	- 한국어능력(50점) - 전공수학능력(30점) - 태도/기본소양(20점)

- * 한국어능력 평가 기준
- 국립국제교육원 시행 한국어 능력시험(TOPIK) 3급 이상 취득자
- 한국에서 고등학교 교육과정을 한국어로 이수한 자

7 실기고사(시각정보디자인학과)

고사일	고사 시간	고사 종목	실기고사 주제	표현방법	지참물
<수시1차> 2023.10.14.(토) ~ 10.22.(일)	4시간	기초디자인 (4절지)	제시된 사물의 특성을 활용하여 조형적으로 화면을 구성하고 표현하시오	1) 제시된 사물은 크기 및 형태 변형, 반복 사용이 가능하지만, 색상은 변경할 수 없음. 2) 제시된 사물 이외의 형상은 그리지 마시오. 3) 용지는 가로방향	1. 신분증 - 학생증, 주민등록증, 운전면허증, 여권 중 택1 2. 채색 도구 및 재료(개별지참) - 물감류(수채화, 포스터컬러 등), 파스텔, 마커, 색연필 등 채색 도구 - 붓, 물통, 팔레트 - 연필(샤프펜슬), 자, 지우개, 컴퍼스 등 * 주제표현에 필요한 채색 도구 및 재료는 개별지참 (단, 종이는 대학에서 제공) 3. 수험표 - 원서접수사이트에서 출력 가능
<정시> 2024.01.20.(토) ~ 01.21.(일)			주제는 실기고사 당일예 소재를 제시 (사진 자료 제공)		

- * 실기고사 일정 및 장소는 수험생 본인이 입학안내 홈페이지(<http://go.gtec.ac.kr>)에서 확인하여야 하며, 개별 통보하지 않습니다.
- * 공지사항 미확인으로 인한 모든 불이익은 수험생 본인의 책임입니다.
- * 신분증 미 지참자는 실기고사에 응시할 수 없습니다.
- * 실기고사 시작 후, 수험생이 지참한 자료(사진, 복사물, 스케치자료, 연습 및 기타자료 등)를 활용 시 부정행위로 처리합니다.
- * 장애 수험생은 시험장 이동을 도와드립니다. (입학관리팀 1588-2725)
- * 원거리 이동이 불편한 장애 수험생에게는 기숙사 지원 서비스가 가능합니다.
- * 실기고사 미응시자는 입학사정 대상에서 제외됩니다.

입시 일정 확인하고

GTEC 에서 만나!

09	S	M	T	W	T	F	S
2023 September						1	2
	3	4	5	6	7	8	9
	10	11 수시 1차 원서접수(온라인) (9.11~10.5)	12	13	14	15	16
	17	18	19	20	21	22	23
	24	25	26	27	28	29	30

12	S	M	T	W	T	F	S
2023 December						1	2 수시 2차 면접고사 (12.2~12.10)
	3	4	5	6	7	8	9
	10	11	12	13	14 수시 2차 합격자 발표	15	16
	17	18 등록예치금 납부 (12.18~12.21)	19	20	21	22 추가 합격자 발표 및 등록예치금 납부 (12.22~1.2)	23
	24	25	26	27	28	29	30
	31						

10	S	M	T	W	T	F	S
2023 October	1	2	3	4	5	6	7
	8	9	10 수시 1차 서류제출(해당자) 마감 (~10.10 18:00)	11	12	13	14 수시 1차 면접고사·실기고사 (10.14~10.22)
	15	16	17	18	19	20	21
	22	23	24	25	26	27	28
	29	30	31				

01	S	M	T	W	T	F	S
2024 January		1	2	3 정시 원서접수(온라인) (1.3~1.15)	4	5	6
	7	8	9	10	11	12	13
	14	15	16	17 정시 서류제출(해당자) 마감 (~1.17. 18:00)	18	19	20 정시 면접고사·실기고사 (1.20~1.21)
	21	22	23	24	25	26	27
	28	29	30	31			

11	S	M	T	W	T	F	S
2023 November				1	2	3 수시 1차 합격자 발표	4
	5	6	7	8	9	10 수시 2차 원서접수(온라인) (11.10~11.24)	11
	12	13	14	15	16	17	18
	19	20	21	22	23	24	25
	26	27	28	29 수시 2차 서류제출(해당자) 마감 (~11.29 18:00)	30		

02	S	M	T	W	T	F	S
2024 February					1 정시 합격자 발표	2	3
	4	5	6	7 수시 잔여등록금 납부/ 정시 등록금 납부 (2.7~2.13)	8	9	10
	11	12	13	14	15	16	17
	18	19	20	21	22	23	24
	25	26	27	28	29		

입학상담 FAQ

- Q 수시모집 6회 지원 제한이 있나요?**
A 전문대학은 수시모집 6회 지원 제한에 해당하지 않습니다.
- Q 수시모집 복수지원 가능한가요?**
A 지원자격을 충족하는 전형별로 최대 2개 학과까지 지원 가능하며 수시1차/2차 중복지원 가능합니다.
EX) 농어촌전형 지원자격을 충족하고 일반고 졸업(예정)자의 경우 일반고전형 2회 + 농어촌전형 2회 지원 가능
일반고 전형 A학과, B학과 + 농어촌전형 A학과, B학과 또는 C학과 D학과 지원 가능
- Q 학과 교차지원 가능한가요?**
A 네. 고등학교 계열에 상관없이 교차지원 가능합니다.
- Q 수시모집 면접 or 실기 보나요?**
A 네. 일부 전형 및 학과에서 실시합니다.
수시1차 면접전형 = 군사학과, 미래전자자동차 실기전형 = 시각정보디자인학과
수시2차 면접전형 = 군사학과
- Q 원서접수 시 따로 제출할 서류가 있나요?**
A 원서접수 시 학교생활기록부 성적, 검정고시 성적 온라인 제공에 동의하면 별도로 제출할 서류는 없습니다. 그러나 비동의자, 비 대상고, 2015년 이전에 고등학교를 졸업하신 분들은 학교생활기록부 1부 또는 검정고시 합격증 및 성적증명서를 제출하셔야 합니다.
- Q 특성화고 재학생인데 일반고 지원가능한가요?**
A 특성화고 졸업생의 경우 정원 내 특별전형 특성화고 전형에만 지원 가능하며 그 외 정원 외 해당사항 있으시면 지원 가능합니다.
- Q 검정고시 학생인데 어떤 전형으로 지원해야 하나요?**
A 검정고시 합격생의 경우 정원 내 특별전형 일반고전형으로 지원 가능합니다.
- Q 수시모집 성적반영은 어떻게 하나요?**
A 학교생활기록부 성적 100%
(1학년 1학기~2학년 2학기 4개 학기 중 우수 1개 학기 성적 반영)
- Q ○○학과 평균이 어떻게 되나요?**
A 전년도(2023학년도) 입시 결과는 49P(수시1차), 51P(수시2차), 59P(정시)에 안내되어 있습니다.

- Q 수시 1차 합격 후 수시2차에 다른 과 지원 가능한가요?**
A 네. 지원 가능합니다.
- Q 정시 수능 성적반영 방법은 어떻게 되나요?**
A 수능 상위 2개 영역 백분위 합산점수 각 50%씩 반영합니다. (단, 한국사와 제2외국어/한문은 반영하지 않으며, 탐구영역은 1개 과목만 반영)
- Q 원서접수비 환불 가능한가요?**
A 원서접수(결제완료) 후 환불은 불가능 합니다.
- Q 합격자 총원 발표는 언제, 어떻게 하나요?**
A 총원 기간에 원서접수 시 등록한 연락처로 개별 통보합니다. 전화 불통 시(본인, 보호자 각 3번 통화) 등록포기로 간주하여 총원 대상에서 제외되며, 지원자 책임으로 됩니다.
- Q 등록금은 어느정도 인가요?**
A 전년도(2023학년도) 등록금은 67P에 안내되어 있습니다.
- Q 통학셔틀버스 운행 하나요?**
A 정왕역에서 출발하는 무료 셔틀버스와 오전중에만 이용 가능한 통학버스 운행하고 있습니다. 78, 79P를 확인하시고, 자세한 사항은 대학홈페이지 → 편의복지 → 통학버스에서 확인 바랍니다.
- Q 기숙사 선발기준은 무엇인가요?**
A 지원자 주소지와 대학과의 거리를 기준으로 선발합니다. 작년 기준 화성 지역까지 선발 되었습니다. 단, 매해 지원자에 따라 달라질 수 있습니다.



4년제 학사학위 전공심화과정

1 학사학위 전공심화과정이란?

전문학사학위를 취득한 자로서, 경기과학기술대학교에서 학사학위 전공심화과정을 이수할 경우, **일반 대학교(4년제) 졸업자와 동등한 학사학위를 취득**하는 제도



2 지원자격

전문대학을 졸업한 자 또는 이와 동등 이상의 학력이 있다고 인정되는 자로서, 고등교육법 '제50조의2 제4항'에 따라 '**전공심화과정을 설치한 해당 과**' 또는 '**교육부장관이 정하는 과(동일계열 관련학과 기준표)**'를 졸업한 자

☎ 학사학위전공심화과정 입학문의 : 031-496-4792

3 장학제도

- 일반학생은 매학기 수업료의 20%를 장학금으로 지급
- 본교 졸업자는 입학금의 100%와 매학기 수업료의 30%를 장학금으로 지급
- 기타 본교 장학 규정에 의한 추가 장학 혜택
- 인하대학교 공학대학원 진학시 수업료 30% 장학금 혜택

4 개설학과

(*2023학년도 기준)

계열	모집학과	수업연한	주-야
공학	기계자동화공학과	1년	야간
	정밀기계공학과	1년	야간
	메카트로닉스공학과	1년	야간
	전기제어공학과	1년	야간
	컴퓨터모바일융합공학과	1년	야간
	건축인테리어학과	1년	야간
	기계공학과	2년	야간
	전자공학과	2년	야간
	화공환경공학과	2년	야간
	미디어디자인학과	2년	주간
인문사회	사회복지학과	2년	주간
	스마트경영학과	2년	야간
예체능	시각정보디자인학과	1년	주간

4년제 무시험 연계편입

1 4년제 무시험 연계편입이란?

경기과학기술대학교를 졸업하고 4년제 대학들과 무시험 편입 협약을 체결하여 각 대학교에 시험을 치르지 않고 편입하는 것
(※ 지정학과가 아닌 타학과로는 지원이 불가합니다.)

2 학과별 연계편입 가능대학 및 학과

모집단위	연계편입 가능대학(학과)	
	홍익대(세종)	건국대(글로벌)
시각정보디자인학과		시각영상디자인학과
영상디자인과	영상·애니메이션학부	미디어콘텐츠학과
웹툰일러스트학과		
컴퓨터모바일융합과		컴퓨터공학과
인공지능학과	소프트웨어융합과	
전기공학과	전자전기융합공학과	
전자공학과		
건축인테리어학과	건축공학전공	

대학 ⊕ 취업 ⊕ 장학금을 한번에!

2024학년도 조기취업형 계약학과 신입생 모집



조기취업형 계약학과 특징



입학과 동시에 취업 100% 보장
대학과 기업이 계약을 통해 현장실무역량을 갖춘 인력을 양성하여 입학부터 취업이 확정



장학금 혜택
• 1학년 정규학기 등록금 : 전액 국가장학금
*취업장려금 총 400만원 지급
• 2학년 정규학기 등록금 : 기업과 50%씩 부담



1.5년만에 전문학사 학위취득
2학년부턴 직장인으로 일과 학업을 병행하며 전문학사학위를 1.5년만에 취득

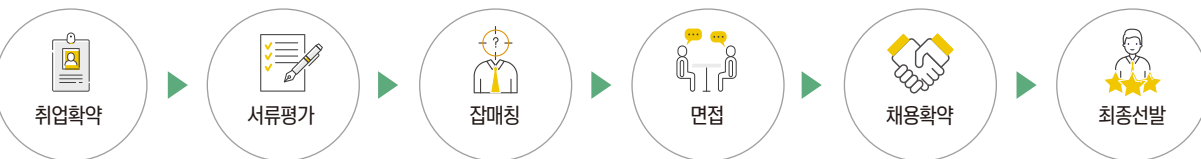


4차 산업혁명에 최적화된 인재
대학과 기업이 계약을 통해 현장실무역량을 갖춘 인력을 양성하여 입학부터 취업이 확정



학생선발과정

지원 및 전형일정은 2024 경기과학기술대학교 신입생 모집요강 참조 *원서 접수 후 기업매칭(면접) 예정



입학 및 기타 문의

경기과학기술대학교 조기취업형계약학과 사업단

www.gtec.ac.kr/early 031-496-4260,4261

1. 시용복합과

1.5년제 (1년 : 학업, 0.5년 : 일병행)

학과소개

- 인공지능과 빅데이터 기반의 제조혁신 흐름에 맞춰 기업과 새로운 시대가 요구하는 융합 인재 양성
- 국내최초 IBM P-TECH 참여대학(모학과)
- 빅데이터 분야 디지털 신기술 인재양성 혁신공유대학 사업 참여(모학과)

주요 교과목

- 메카트로닉스시스템운영
- 웹서버프로그래밍
- 시스템분석설계
- 머신러닝 실습
- 컴퓨터비전
- 현장실무학습

졸업 후 진로분야

설비제어분야, 생산제어분야, 솔루션개발분야

자격증

AWS Certificate-Bigdata 데이터분석(준)전문가
빅데이터분석산업기사, 정보처리산업기사

주요 협약기업

(주)스마트에스아이, (주)와이즈스톤, (주)모던비전,
(주)코디스정보기술, (주)성우금속

2. 첨단전자계측과

1.5년제 (1년 : 학업, 0.5년 : 일병행)

학과소개

- 첨단 인프라 장비를 확충하여 첨단전자계측기술 학습
- 한국인정기구 KOLAS 정밀측정기술 수료증 취득

주요 교과목

- 품질인증과 불확도
- 전지회로실습
- 공업계측공학
- 전기계측교정실습
- 마이크로프로세서
- 프로그래밍언어

졸업 후 진로분야

계측교정분야, 설비제어분야, 생산제어분야

자격증

전자산업기사, 정보통신산업기사, 무선설비산업기사, 반도체설계산업기사,
전자계산기제어산업기사, 전자캐드기능사

주요 협약기업

(주)한국정밀기기센터, (주)포소드, (주)피유엔피,
(주)아이엠에스, 산일전기(주)

3-1. 미래모빌리티설계과 (기계설계전공)

1.5년제 (1년 : 학업, 0.5년 : 일병행)

학과소개

- 미래형 모빌리티 산업 핵심 인재로 양성 및 진출이 목표
- 기계설계 산업기사를 포함하여 다양한 자격증 취득

주요 교과목

- 미래모빌리티개론
- 설계도면해독
- 공유압제어
- 창의공학설계
- 정밀측정공학 실무
- 현장실무학습

졸업 후 진로분야

제품설계분야, 설비설계분야, 제품관리분야, 건설플랜트설계분야

자격증

기계설계산업기사, 차공구설계산업기사, 컴퓨터응용가공산업기사,
생산자동화산업기사, 건설기계산업기사, 기계조립산업기사

주요 협약기업

(주)신한열기, (주)신한세라믹, (주)에스씨엘,
(주)엠디에이치테크, (주)에이앤피티

3-2. 미래모빌리티설계과 (자동차진단평가전공)

1.5년제 (1년 : 학업, 0.5년 : 일병행)

학과소개

- 전기자동차 및 진단평가 인재양성

주요 교과목

- 자동차공학개론
- 전기자동차개론
- 성능진단

졸업 후 진로분야

자동차진단, 정비, 검사 분야

자격증

자동차정비기능사, 도로교통사고감정사, 자동차차체수리기능사,
자동차정비산업기사, 자동차진단평가사(1급, 2급)

주요 협약기업

(주)싼카, (주)오토젠스손해사정, 위카모빌리티(주),
(주)이피모빌리티 외

4. 컴퓨터기계융합과

1.5년제 (1년 : 학업, 0.5년 : 일병행)

학과소개

- 융·복합 시스템의 설계, 제어, 운용을 위한 기계적 메카니즘을 이해·설계 분야
- 마이크로프로세서, PLC를 이용한 제어기 설계/제어/운용 분야
- C/C++, 아두이노, 파이썬 프로그래밍 분야

주요 교과목

- 마이크로세서응용실습
- 드론제어
- 센서 및 PC인터페이스
- C프로그래밍 실습
- 로봇공학
- 현장실무학습

졸업 후 진로분야

전자제어분야, 기계설계분야, 스마트팩토리분야, 제어프로그래밍분야

자격증

생산자동화산업기사, 기계설비산업기사, 전자계산기산업기사,
전자산업기사, 메카트로닉스기사

주요 협약기업

리버스톤미디어(주), (주)티에스피지, (주)정수글로벌,
(주)엠시스, (주)충청

5. 영상콘텐츠과

1.5년제 (1년 : 학업, 0.5년 : 일병행)

학과소개

- 방송, 영화, 광고, 애니메이션 및 XR 관련 영상콘텐츠 개발자 양성

주요 교과목

- 2D 그래픽
- 방송영상스튜디오
- 3D 그래픽 연구
- 메타버스(시네마틱영상/XR콘텐츠)
- 영상 촬영 편집
- 인터랙티브 미디어콘텐츠 제작


졸업 후 진로분야

영상콘텐츠 촬영 편집, 방송용 모션그래픽,
3D콘텐츠제작, 광고 특수편집 분야

주요 협약기업

(주)다빈치커뮤니케이션, (주)스파티필름, 주식회사아트앤컴,
(주)포믹스커뮤니케이션즈, F5 Studio,
(주)씨유미디어그룹, (주)엔픽스플러스 외


1 **중정**



좋아요 127개
#GTEC_CAMPUS

본관 건물 뒤편에 위치한 푸른 잔디밭이다. 친구, 선배들이 모여 즐거움을 나누는 인기 장소 중 하나. 나무 그늘 밑에 자리를 잡고 더위를 식히며 담소를 나눌 수 있는 커뮤니케이션 공간이다.
#휴식 #힐링 #모임 #휴게공간 #포토존


5 **JOB CAFE**



좋아요 300개
#GTEC_CAMPUS

취업지원팀에서 운영하는 JOB CAFE는 학생회관 2층에 있다. 취업과 관련된 상담은 물론, 심리검사나 진로상담 등을 받을 수 있다. 편안한 분위기에서 차를 마시며 상담 받을 수 있어 학생들이 유용하게 이용할 수 있는 공간이다.
#대기업 #취업상담 #자소서 #면접


6 **C-Zone**



좋아요 536개
#GTEC_CAMPUS

- 위치 : 정보문화관 2층
- 구성 : 스터디룸, 세미나룸, 휴식공간
- 주요서비스 : 노트북 대여 (각 룸에 모니터, 빔프로젝터 구비)
- 글라스마카 대여(유리벽면 활용)
#휴식 #학습 #그룹과제 #휴게공간 #모임


6 **G-Zone**



좋아요 475개
#GTEC_CAMPUS

- 위치 : 정보문화관 3층
- 구성 : Cafe, 스터디룸, 휴식공간, 자유열람실
- 주요서비스 : 노트북 대여 (각 룸에 모니터, 빔프로젝터 구비)
- 글라스마카대여(유리벽면활용)
#Cafe #학습 #휴식 #그룹과제


9 **창의공작소**



좋아요 777개
#GTEC_CAMPUS

최신 전문장비(3D프린터, 레이저커팅기 및 CNC 장비 등)와 재료를 무료로 사용하면서, 학생들이 자신의 아이디어를 실제로 만들어 보는 작업과 공부를 같이 할 수 있는 카페 분위기를 가진 공간이다.
#최신전문장비 #아이디어 #스터디룸 #카공족

10 **체육관**

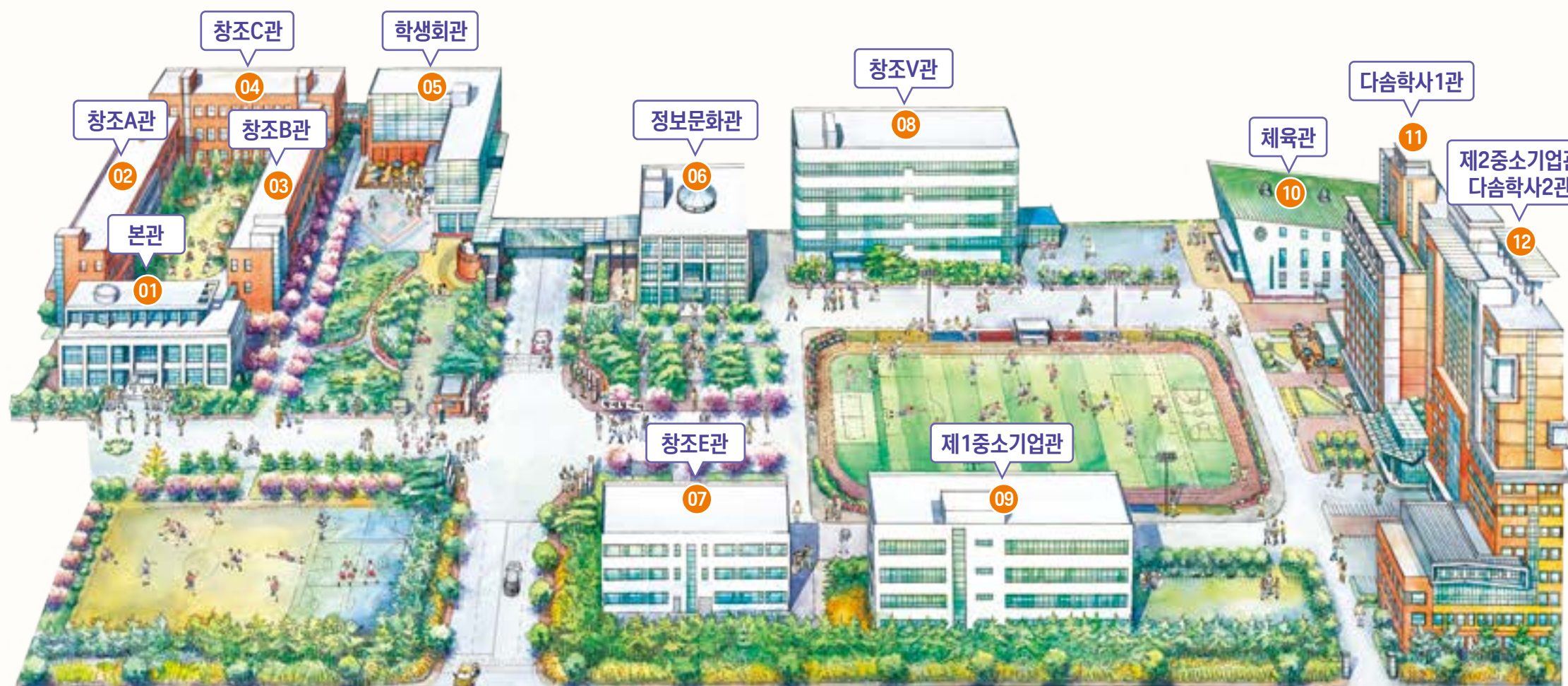


좋아요 600개
#GTEC_CAMPUS

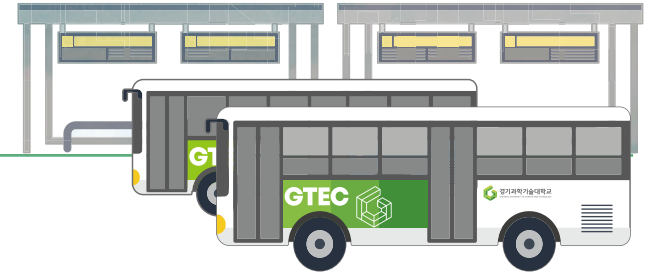
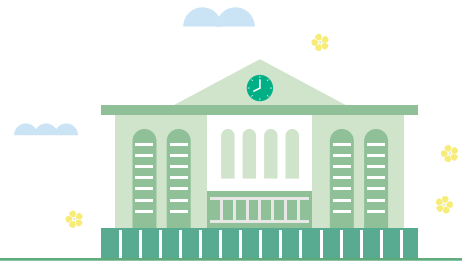
- 개장시간 : 학기중 09:30~22:00
 방학중 09:30~20:00
- 이용요금 : 학생 500원
 학생 10,000원
- 위치 : 체육관, 휘트니스센터 (031-496-4200) / (031-496-4562)
- 토, 일, 공휴일은 개장하지 않음

창의력을 키우고 자유롭게 소통하는 캠퍼스를 마음껏 누리봐!

경기과학기술대학교 캠퍼스는 학생들이 아이디어를 실현하고 최신 전문장비를 사용할 수 있는 창의공작소, 취업과 진로에 대한 상담과 정보를 받을 수 있는 JOB CAFE, 체력 증진과 휴식할 수 있는 체육관 등 다양한 공간이 마련돼 있습니다.



빠르고 편리한 경기과학기술대학교 오는 길



지하철 노선

▶ 4호선/수인분당선 정왕역 1번출구(본 대학 셔틀버스 운행, 5분 소요)



무료 셔틀버스

▶ 수인분당선/4호선 정왕역 1번 출구 ↔ 대학 왕복운행(5분 소요)

일반 버스

21(일반)	상록수역 → 안산공고 → 부곡고 → 강서고 → 원곡고 → 안산역 → 대학
26(일반)	신천동 → 은계초고 → 과림농협 → 경기자동차과학고 → 시흥고 → 장곡고 → 정왕역 → 대학
28(일반)	정왕역 → 대학
30(일반)	광덕고 → 성포동현대아파트 → 원곡고 → 안산역 → 신길고 → 정왕역 → 대학
5200(직좌)	신도림역 → 구로역 → 경인고 → 범박고 → 은행고 → 삼미시장 → 배곧신도시 → 대학
3400(직좌)	역삼역 → 예술의전당 → 사당역 → 배곧신도시 → 시화이마트 → 시화터미널 → 도보5분
8467(시외)	군포문화예술회관 → 용호고 → 반월농협 → 성안고 → 송호고 → 안산시청 → 안산역 → 시화터미널 → 도보5분
123(일반)	중앙역1번출구 → 안산시청 → 안산문화예술의전당 → 초지역2번출구 → 안산역 → 능길초 → 금강아파트 → 도보5분
123-1(일반)	해양중 → 중앙역1번출구 → 안산문화예술의전당 → 초지역2번출구 → 안산역 → 능길초 → 금강아파트 → 도보5분
22(일반)	상록수역앞 → 고잔고 → 안산시외버스터미널 → 안산시청 → 단원구청 → 안산역 → 금강아파트 → 도보5분
55(일반)	상록수역앞 → 고잔고 → 양지고 → 초지고 → 안산역 → 능길초 → 금강아파트 → 도보5분
99(일반)	본오중 → 성안중 → 중앙초 → 안산시청 → 단원구청 → 안산역 → 금강아파트 → 도보5분
700(시외)	양재역9번출구 → 대명고 → 상록수역앞 → 중앙중 → 안산시청 → 안산역 → 금강아파트 → 도보5분
737(시외)	수원공용버스터미널 → 수원역 · 역전시장 → 상록수역앞 → 중앙중 → 안산시청 → 안산역 → 금강아파트 → 도보5분
300(직좌)	중앙역1번출구 → 안산역 → 시화이마트 → 도보10분
6502(직좌)	사당역14번출구 → 배곧신도시 → 시화이마트 → 도보10분
1(일반)	광명사거리역 → 한국조리과학고 → 신천역 → 방산동 → 월곶역 → 오이도역 → 시흥초 → 시화이마트 → 도보10분
11-B(일반)	생명공원 → 배곧고 → 오이도역 → 세종프라자 → 서해중 → 시화이마트 → 도보10분
125(일반)	상록수역2번출구건너편 → 안산시외버스터미널 → 강서고 → 안산역 → 시흥관광호텔 → 경기스마트고 → 군서미래국제학교 → 시화이마트 → 도보10분
20-1(일반)	부곡중 → 강서고 → 선부고 → 원곡고 → 안산역 → 안산시청에인재활작업장 → 시흥우체국 · 센터빌병원 → 시화이마트 → 도보10분
23(일반)	월곶역 → 신세계프리미엄아울렛 → 배곧고 → 오이도역 → 서해중 → 시화이마트 → 도보10분
25(일반)	오이도차고지 → 오이도종합어시장 → 대부도입구 → 열병합발전소 → 홈플러스 → 시화이마트 → 도보10분
26-1(일반)	능곡초 → 시흥능곡고 → 시흥시청 → 장곡고 → 오이도역 → 정왕역 → 시화이마트 → 도보10분
5602(일반)	목감사거리 → 물왕삼거리 → 연성초 → 시흥시청역 → 시흥능곡고 → 군자디지털과학고 → 군서미래국제학교 → 시화이마트 → 도보10분
99(일반)	삼천리마을 → 반월역앞 → 상록수역앞 → 안산시외버스터미널 → 안산시청 → 안산역 → 능길초 → 시화이마트 → 도보10분
99-2(일반)	배곧누리초 → 배곧중심상가 → 오이도역 → 세종프라자 → 시흥초등학교 → 시화이마트 → 도보10분

통학 버스



※ 2024학년도 운영계획에 따라 다소 변경될 수 있음